

# LES AIGÜES DE LES GAVARRES

## SALENYS



## LES AIGÜES DE LES GAVARRES ITINERARI PER LA RIERA DE SALENYS

La vall que conforma la riera de Salenys presenta unes característiques que la fan força singular respecte de la resta de les rieres de les Gavarres:

- A la part alta de la riera el relleu és força accidentat i l'aigua aprofita les falles i les estructures dèbils per obrir-se pas, be encaixonada o be saltant entre grans blocs de granit.
- Hi ha gorgs que mantenen l'aigua tot l'any com el pou de les Goges.
- La presència de falles ha afavorit la surgència de fonts picants que porten en dissolució l'anhídrid carbònic captat en capes profundes del subsòl.
- La vegetació és força exuberant gràcies a la disponibilitat d'aigua.
- És un límit natural que separa dues comarques (Gironès del Baix Empordà) i dos municipis (Llagostera de Santa Cristina d'Aro).

El recorregut presenta algunes dificultats a causa de l'accidentalitat del relleu però és molt agraït. A la part alta de la riera s'ha adaptat una via ferrada pels practicants d'aquest esport d'aventura.

Geològicament estem al vessant sud de les Gavarres dominat per l'aflorament de roca granítica que pot presentar-se en grans blocs petris com també en forma de sauló per meteorització del granit.

El desnivell no és important (40 metres de diferència entre la Font de Panedes i el Pla de Panedes) però sí significatiu a la part final del recorregut (entre el pou de les Goges i la font de Panedes) i això pot donar una sensació de més desnivell.

No és un recorregut apta per als més petits a causa de la dificultat del tram final de l'itinerari.



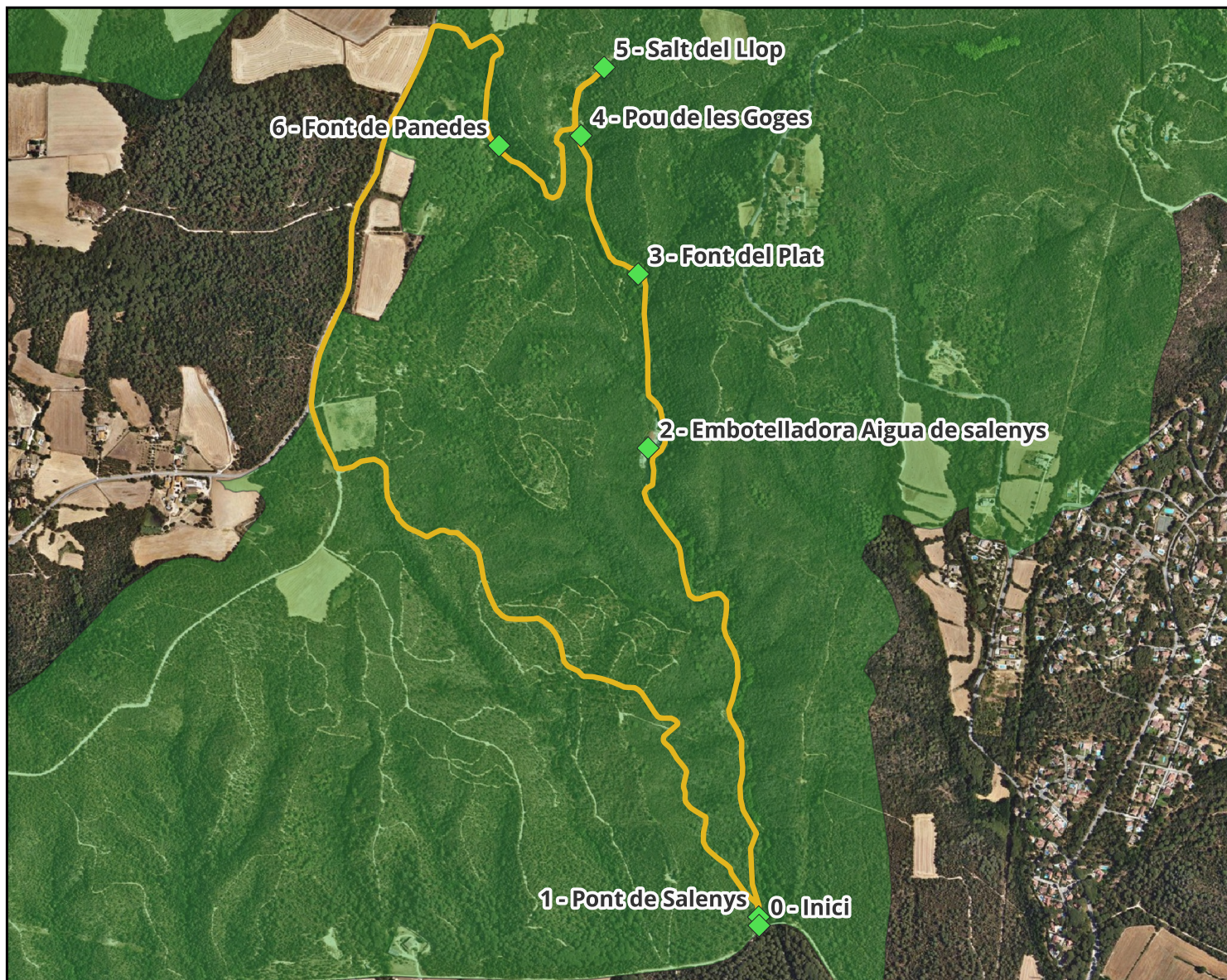
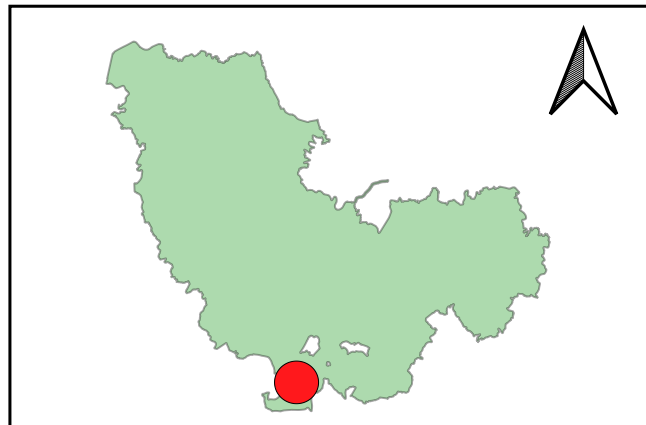
# MAPA DE L'ITINERARI

## Les Aigües de les Gavarres

Santa Cristina d'Aro i Llagostera

Recorregut total: 7,5 Km

Desnivell: 170 m



0 250 500 m

Digitalització de rutes en l'ambit de les Gavarres  
Autor Original: Jordi Vicens Perpinyà - 2004  
Digitalització i revisió: Jaume Mató Suquet - 2023

### Llegenda

- ◆ POI Itinerari 5
  - Itinerari 5 - Les Aigües de les Gavarres
  - Espai PEIN Gavarres
- Ortofoto de Catalunya 1:2.500 vigent



Consorci  
Gavarres

Monells, 25 d'Abril de 2023.



## L'ITINERARI

El recorregut l'iniciarem a l'aparcament del restaurant La Font Picant, si aquest és inadequat per al vehicle, també podeu aparcar al Parc de La Font Picant, tingueu en compte però que això allarga el recorregut de la ruta, la qual comença davant el Magatzem Manatíal de Salenys.

Després d'aparcar el vehicle ens dirigirem per la via verda, que ens fa resseguir l'antic traçat del carrilet que anava de Girona a Sant Feliu de Guíxols, avui reconvertit en una via verda per a bicicletes (aneu en compte ja que hi ha força trànsit ciclista!).

Aviat arribarem al pont de Salenys per on abans passava el tren. És el primer contacte amb la riera de Salenys que podem contemplar des del mateix pont.

Nosaltres ens dirigim cap a la pista de terra que marca el GR-92.1 en direcció a Romanyà de la Selva, però una mica més amunt trobem una bifurcació i continuarem per la pista més ampla que corre paral·lela a la riera de Salenys i deixarem el camí que puja per la nostra esquerra i que indica cap a Romanyà de la Selva, indicat amb un GR (aquest serà el camí de tornada).

Aviat passarem per sota la línia mentre a la nostra dreta podrem gaudir de la riera amb una vegetació esponerosa de bosc de ribera formada bàsicament plàtans, però també per llorens, alzines, pollancre i verns.

La riera circula força encaixada entre els blocs de granit. En canvi, la pista és amplíssima fins arribar a l'antiga fàbrica embotelladora d'aigua de Salenys. Aquest eixamplament ha contribuït a deixar sense vegetació de ribera alguns trams de la riera.

Arribem a les portes de la fàbrica amb un senyal de prohibit el pas. Podrem observar el que semblen les restes d'un antic molí fariner. Hem de continuar pel llit de la riera a través d'un corriol que baixa pel marge dret de la riera.

### *L'aigua de Salenys*

*No fa gaires anys que es comercialitzava l'aigua de Salenys amb el nom de "Agua de Salenys, el agua de la Costa Brava".*

*Provinent d'un manantial curiós doncs aquest no s'asseca en un entorn com les Gavarres i segueix emanant aigua avui en dia*



A partir d'aquí la riera es va encaixonant i serpenteja amb el rocam i enmig d'una vegetació exuberant de verns, falgueres, aladerns, galzerans, plàtans i avellaners.

Un corriol estret i una mica embardissat va resseguint la riera aigües amunt i tant s'apropa com s'allunya de la llera.

Per trobar la font del Plat i la fita de Salenys que està a tocar, cal deixar el corriol i baixar per la nostra esquerra per un petit corriol amb un pendent pronunciat fins arribar a la mateixa llera on trobarem la font. No és recomanable degut a la densitat de vegetació que trobem a la llera, en part per la gran quantitat d'esbarzers.

#### *La font del Plat*

*La modesta font del Plat està formada per un bassi tallat a la roca i la fita de Salenys sota un suro de mida considerable. Podrem apreciar les hepàtiques arrapades a les roques i el pòsit ferruginós de la font. Es tracta d'una aigua picant i ferruginosa que s'acumula dins un bassot i surt a l'exterior per un broc de ferro. Si buidem el bassot aquest es torna a omplir. També ens fixarem que la majoria d'arbres de ribera d'aquest indret són verns, senyal que aquesta riera sol portar aigua molts mesos a l'any.*



Continuant pel corriol travessarem un petit torrent i aviat travessarem un petit torrent i una mica més enllà la mateixa riera de Salenys. Després el corriol s'endinsa en una zona més oberta amb abundància de plàtans i una planta típica dels boscos de ribera: els carex.

Tornem a travessar la riera dues vegades més i ens trobarem davant una bifurcació de camins: el de l'esquerra s'enfila molt i ens conduiria a la pista que seguint per la nostra esquerra porta a la font de Penedes: El de la dreta, que és el que seguirem, baixa una mica i ens porta al Pou de les Goges

#### *Les pedres vermelles*

*Crida l'atenció el veure pedres tenyides d'un vermell força intens submergides dins la riera de Salenys. L'explicació és senzilla: les aigües que s'escolen cap a la riera de Salenys venen carregades de sals ferroses en dissolució que les han arreplegat de les roques del subsòl. Un cop a la superfície aquestes aigües s'oxigenen i el ferro s'oxida, es torna insoluble, i precipita sobre les roques del fons.*



Acompanyant la riera de Salenys podem contemplar algunes plantes colonitzadores provinents d'altres països com les espectaculars nyàmeres de color groc que floreixen a finals d'estiu (originàries d'Amèrica del Nord) o uns arbres de fulles molt llargues: els ailants (arbres originaris de la Xina).

Travessem pel pont i ben aviat arribarem al famós Pou de les Goges. D'aquí en amunt la riera mostra els seus racons més interessants que captiven per la seva bellesa i l'atmosfera que envolta la part alta de la vall de Salenys.

### *El Pou de les Goges*

*És una gorga profunda i ombrívola alimentada per l'aigua que entra per un engorjat molt estret. Diu la llegenda que un pastor que vivia a la zona es va apoderar d'una goja que es banyava a la gorga. Van arribar a tenir una filla però un dia es van discutir i la goja va tornar al gorg d'on havia sortit. Conten que en nits de lluna clara surt la goja i pentina la seva filla.*



A fi de facilitar el pas per aquest indret i d'altres del tram superior de la riera hi havia muntada una via ferrada amb cordes fixes metàl·liques i passeres subjectades a la roca.

És recomanable no seguir més endavant, fer marxa enrera i pujar per una altra via ja que enfilar-se pel salt del llop és força complicat si no es va equipat per fer la via ferrada.

Recularem uns metres enrere i observarem que sobre la plataforma que albira les primeres envistes del salt del llop surt un corriol que s'enfila sobre el marge dret de la riera i passa pel costat d'un suro amb una branca molt llarga que en forma de braç ens serveix de suport per pujar muntanya amunt. Anirem a sortir a una esplanada en un camí més ample, poc fressat que desemboca en una corba molt tancada d'una pista força ampla. Seguirem a mà esquerra d'aquesta pista que ens portarà a la font de Panedes.

### *La font de Panedes*

*El paratge de la font de Panedes conforma una placeta resseguida parcialment per un muret de no més de 40cm d'alçada que fa les funcions de banqueteta i separador de la llera de la riera. El conjunt està presidit per un plàtan monumental plantat al bell mig de la riera i per un grup d'ailants situats a l'esplanada de la placeta. L'aigua de la font de Panedes és picant i ferruginosa. S'accedeix per unes escales que baixen dins una modesta estructura que fa d'aixopluc.*



Continuarem el recorregut pel petit corriol que s'inicia a darrera de la font i que puja aigües amunt de la riera de Panedes. El sender és encantador fins que assolim una pista més ampla corresponent al GR-92, amb un pal indicador de la font de Panedes.

Seguim el sender del GR-92 que aviat ens conduirà a la carretera asfaltada de Romanyà. Tenim l'opció que amb un vehicle (cotxe particular o autocar) ens vinguin a recollir en aquest punt de la carretera de Romanyà per estalviar-nos el camí de tornada. Si aquest no és el cas, seguirem la carretera un quilòmetre avall fins trobar una pista de terra, a la nostra dreta, amb un pal indicador amb tres direccions. Nosaltres optarem per la direcció de Sant Feliu de Guíxols (opcionalment podem acostar-nos a l'ermita de Sant Ampèlit de Panedes situada a 8 minuts de camí per la carretera de Romanyà).

Des d'aquest punt, la ruta de tornada no té pèrdua perquè només cal seguir les marques blanques i vermelles del GR-92. Mentre el camí va baixant travessarem una sureda típica del massís amb un terra de sauló conseqüència de la disgregació dels components de la rosa granítica. En aquestes muntanyes la sureda sol anar associada amb la presència de sauló.

En els llocs amb visibilitat podrem albirar el golf Masnou a la carena de la muntanya que hi ha davant nostra i també observarem els pals gegants que aguanten els cables de la controvertida línia de les Gavarres que ja havíem vist a l'inici de l'itinerari.

Més endavant ens trobarem en una zona de bosc esclarissat a causa dels treballs silvícoles de neteja de bosc (les plantes del sotabosc aparenten totes una mateixa alçada).

Hi ha trams del camí que el pendent és força pronunciat i erosionat per l'aigua de les pluges (el sauló és molt erosionable i això provoca l'aparició de xaragalls). Hem d'anar en compte amb les relliscades.

Travessarem per sota de la línia de les Gavarres que, si més no, ens ajuda a orientar-nos en un massís amb poques referències visuals a causa de la densitat del bosc.

Notarem que a mesura que anem baixant pel sender l'ambient es torna més frescal. Recordeu que a les Gavarres les parts fondes són humides i frescals i les parts altes són seques i ventades.

Finalment arribem a la cruïlla de la pista que porta a la fàbrica embotelladora de l'aigua de Salenys. Ara només hem de desfer el camí que hem fet abans per arribar al punt de sortida inicial.