



Resum d'actuacions i activitats

Consorci de les Gavarres

2022



Generalitat
de Catalunya

les Gavarres

Les Gavarres, situades a l'extrem septentrional de la serralada Litoral catalana, a cavall de les comarques del Baix Empordà i el Gironès, ofereixen un extens paisatge forestal, de prop de 350 km², repartits per una vintena de municipis. L'espai atresora valuosos recursos forestals —una de les millors mostres de sureda i pinada de pinastre del país— i constitueix una excel·lent reserva de poblaments florístics i faunístics mediterranis, amb espècies singulars.

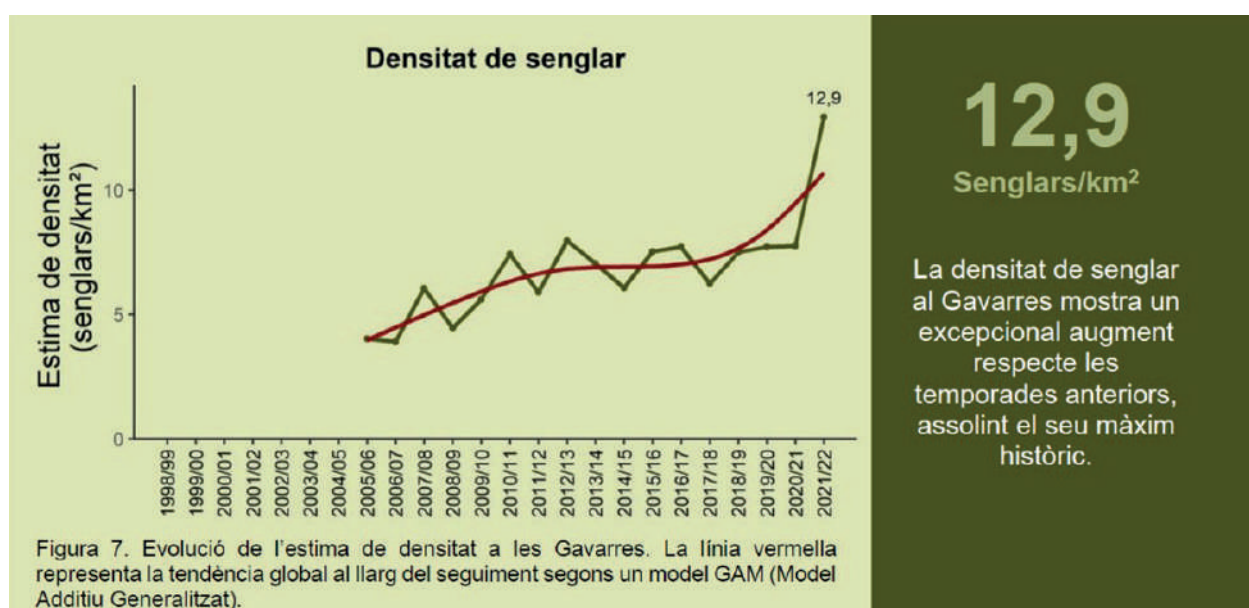
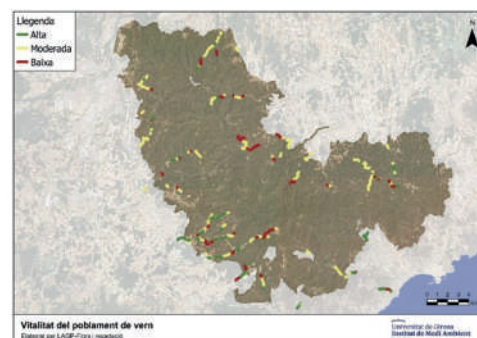
La superfície protegida com a espai d'interès natural comprèn 28.672 hectàrees.

Patrimoni natural

Seguiments de biodiversitat

Hem seguit implementant actuacions de millora d'hàbitats forestals, en 4,89 ha al Montigalar; prevenció d'incendis, en 9 ha al puig d'en Ribot, i manteniment de 15,87 ha d'espais oberts. La brigada ha fet un total de 55 jornals de manteniments en indrets d'especial interès repartits per la vintena de municipis integrants de l'ENP.

- Seguiment de la població de senglar
- Seguiment de l'estat de conservació de les vernedes
- Prospecció per confirmar la presència de musaranya d'aigua
- Seguiment de la nidificació de rapinyaires (duc, pelegrí i àguila marcenca)



Premis Gavarres

Entrega dels resultats de la recerca Recull Pugnau, guardonada amb el XXXIè guardó Joan Xirgo.

Guardó honorífic Cirera d'Arboç XXVIena edició: la gent que manté la font de Panedes i el seu entorn.

Guardó XXXIIè Joan Xirgo: proposta d'estudi de l'efecte que té sobre la sureda l'extracció del suro en el context climàtic actual.

Festival Art & Gavarres

La 5a edició d'Art&Gavarres ha comptat amb la participació de 24 artistes, dos de nord-catalans, gràcies al microprojecte PAYART, que han dut a terme 19 intervencions en set municipis.

S'ha iniciat la col·laboració amb la Fundació SETBA per acostar l'art a col·lectius amb risc d'exclusió social.



Ús públic

L'any 2022 es tanca amb un total de 28 activitats divulgatives de l'espai, en les quals han participat 531 persones. Aquestes activitats abasten tant públic familiar com adult amb interessos diversos.

Renovació de 10 plafons informatius del patrimoni en punts amb especial aflluència de persones visitants.

- Renovació de 25 senyals indicatius dels límits de l'ENP.
- Renovació de la senyalització d'itineraris a l'entorn de la finca de Can Vilallonga.
- Renovació de cinc taules de pícnic a Can Vilallonga.
- Regulació d'accessos al castell de Sant Miquel, per mitigar els efectes de l'elevada aflluència de visites. S'hi han construït parets de pedra seca i tanques de fusta per conduir les persones visitants pels vials seleccionats i s'ha evitat el pas de bicicletes per trams amb pendent excessiu.



Desenvolupament local

Trasllat del Centre Documental Assumpta Fabré a la Biblioteca de Quart.

Fons a disposició i consulta de la ciutadania de manera més accessible.

3r Camp de Treball per a Joves “Gavarres: natura i cultura”.

- La primera quinzena de juliol, un grup de 24 joves van conviure i treballar al voltant del patrimoni de l'aigua de la riera Marqueta.
- Van ajudar en les tasques de conservació de l'espínós, un peix protegit amb una població important a les Gavarres.

Consolidació de l'Aplec de Sant Cebrià dels com un punt de trobada de la societat gavarrenca implicada en la gestió de l'espai natural, amb tallers divulgatius, dinar popular i concert.



Educació i sensibilització ambiental

Hem tancat el curs 2021-22 amb un total de 2.149 alumnes diferents. Durant l'any també s'han publicat set vídeos curts per fer difusió del servei educatiu via xarxes socials disponibles al canal de Youtube del Consorci, i s'ha completat la darrera unitat didàctica per donar cobertura a tots els cicles de primària.



Voluntariat

Durant l'any 2022 s'ha convocat la primera edició de la convocatòria d'ajuts Gavarres Voluntàries, destinada a donar suport a accions de conservació i millora del patrimoni de les Gavarres dutes a terme per entitats amb voluntariat.





Consorti de les Gavarres

Finca Camps i Armet, s/n
(Can Geronès) 17121 Monells
Tel. 972 64 36 95

consorci@gavarres.cat
gavarres.cat

 facebook.com/consorcigavarres

 [@cgavarres](https://instagram.com/cgavarres)

 **Generalitat
de Catalunya**