

SIS ITINERARIS PER L'ESPAI NATURAL DE LES GAVARRES

Aquest treball aglutina sis recorreguts ben diferenciats pel massís de les Gavarres amb la finalitat de conèixer el seu patrimoni natural, el paisatge i els aprofitaments tradicionals dels recursos naturals propis d'aquest espai natural. Els itineraris estan especialitzats en tres temàtiques:

- L'aigua.
- El bosc.
- La composició geològica del massís.

A cada tema s'hi dediquen dos itineraris: un de fàcil i un altre de més enrevessat. La dificultat de cada recorregut ve donada per la llargària, el desnivell i per la presència de trams o passos complicats. Tanmateix, aquest grau de dificultat s'ha de valorar bàsicament quan es realitzin activitats amb grups escolars o de lleure.

Classificació dels itineraris atenent a la seva dificultat:

- Nivell 1 (Itineraris fàcils):
 - Els boscos de les Gavarres: Sant Cristòfol del Bosc
 - L'aigua de les Gavarres: Molí d'en Frigola
 - L'empremta geològica: Terra, calç i llécol
- Nivell 2 (Itineraris de dificultat mitjana):
 - Els boscos de les Gavarres: La Vall de Bell-lloc
 - L'aigua de les Gavarres: Salenys
 - L'empremta geològica: Les Mines del Nen Jesús

Amb l'objectiu de donar una visió, el més àmplia possible, de les dimensions i les característiques del massís de les Gavarres s'han seleccionat aquests 6 itineraris, d'entre molts altres possibles, perquè: són de fàcil accés, transiten per 6 municipis diferents amb situacions geogràfiques també diferents i són força representatius del medi natural de les Gavarres:

- Llambilles: Itinerari de Sant Cristòfol del Bosc
- Cruïlles-Monells-Sant Sadurní: Itinerari del Molí d'en Frigola
- La Bisbal d'Empordà: Itinerari "Terra, calç i llécol"
- Palamós: Itinerari per la Vall de Bell-lloc
- Santa Cristina d'Aro / Llagostera: Itinerari per la riera de Salenys
- Celrà: Itinerari per les Mines del Nen Jesús



Cada itinerari consta de:

- o Introducció i sinopsi del recorregut.
- o Descripció de l'itinerari.
- o Fitxa de treball de camp.
- o Foto-mapa del recorregut.
- o Glossari de les paraules que puguin resultar poc entenedores.

Com a material complementari s'adjunta:

- o Taula de classificació dels arbres forestals de les Gavarres.
- o Taula de classificació dels principals arbustos de les Gavarres.
- o Taula de fòssils.
- o Fitxa amb les principals roques que es troben a les Gavarres.
- o Fitxa de la fauna aquàtica de les Gavarres.

Aquests itineraris, tot i que poden ser emprats tant a títol individual com a títol col·lectiu (famílies, grups excursionistes, grups de lleure, etc.) tenen una clara vocació didàctica i poden ser molt útils en l'àmbit escolar, especialment alhora de conèixer un territori amb identitat pròpia, com és el cas del massís de les Gavarres.

Per poder passejar i veure tot el que aquests itineraris ens ofereixen, especialment en l'àmbit de l'ensenyament, es necessita una jornada escolar sencera amb els respectius àpats inclosos (esmorzar i dinar).

Tots els sis circuits presenten rutes circulars que permeten començar i acabar en el mateix punt. Aquests punts d'inici disposen de prou espai per aparcar els vehicles (cotxes i autocars).

La metodologia recomanable per poder treballar amb grups classe (bàsicament primària i ESO) consisteix en posar a la pràctica una descoberta activa de l'entorn. Per això és aconsellable:

- o L'alumnat, durant el recorregut, ha de portar el foto-mapa perquè vagi interpretant en cada moment la seva situació i la dels punts d'interès. Per reforçar la comprensió de les observacions és convenient que contesti (individualment o en grup) la fitxa de treball de camp amb ajuda de les taules d'identificació que pertoquin a l'itinerari escollit.
- o Centralitzar les aturades en els punts indicats en el recorregut, tot i que fàcilment trobarem altres motius d'interès per fer observacions addicionals.



- o La part descriptiva de l'itinerari està adreçada a mestres i monitors perquè puguin orientar, suggerir idees i pistes als nois i noies participants en la tasca/joc de descobrir els punts d'interès de les Gavarres.

Respecte del material que l'alumne/a ha de portar a la sortida, aconsellem:

- o Una brúixola.
- o Un estoig petit amb llapis, goma, colors, etc.
- o Una carpeta rígida per poder escriure i guardar el mapa i la fitxa de treball.
- o Calçat adequat.
- o Roba adequada.
- o Una motxilla lleugera amb provisió d'aigua, entrepans, etc.
- o Bosses de plàstic per recollir mostres de fulles i roques.

Material que el professor/a, monitor/a ha de portar a la sortida:

- o La fitxa descriptiva de l'itinerari.
- o Una brúixola.
- o Una farmaciola.
- o Un telèfon mòbil (la cobertura és més efectiva a les parts altes que en els fondals).
- o Una ampolleta de sulfurat si es realitzin els itineraris de caire geològic (prova de l'àcid sobre les calcàries).

Altres recomanacions:

- No entrar en els edificis abandonats o ruïnosos pel perill potencial que representa tenir un accident en aquests espais.
- No deixar residus en el medi.
- No efectuar les sortides pocs dies després de pluges abundants perquè les rieres i rierols ens poden barrar el pas.
- Evitar fer les sortides quan hi hagi risc d'incendi forestal a la zona.

L'objectiu d'aquests itineraris és convidar a conèixer, d'una forma fàcil i entenedora, aquest gran espai natural que representa el massís de les Gavarres, una illa forestal que avui està pràcticament deshabitada (no així en el passat) i que contrasta amb l'activitat del cinturó de ciutats, pobles i vies de comunicació que l'envolten.



TAULA DE CLASSIFICACIÓ DELS ARBRES FORESTALS DE LES GAVARRES

1	Fulles simples. Fulles compostes.	2 17
2	Fulles en forma d'agulla. Fulles sense forma d'agulla.	3 6
3	Fulles primes de menys de 10 cm. Pi amb moltes pinyes no gaire grans (8 a 12 cm). Fulles gruixudes de més de 10 cm.	Pi blanc 4
4	Pinyes petites (de 4 a 8 cm). Pinyes grosses (de 10 a 10 cm).	Pinassa 5
5	Capçada ampla en forma de para-sol. Pinyes ovoides. Capçada cònica i densa. Pinyes còniques.	Pi pinyer Pinastre
6	Fulles amb punxes en el marge. Fulles sense punxes.	Grèvol 7
7	Fulles amb el marge enter. Fulles amb el marge lobulat. Fulles amb el marge poc o molt dentat.	8 Roure 9
8	Fulles molt allargades, estretes i lanceolades. Fulles amples i lanceolades de marge lleugerament ondulat.	Eucaliptus Llorer
9	Fulles amb un nervi principal. Fulles grans amb tres nervis principals, palmades.	10 Plàtan
10	Fulles dures, petites. Arbres de que fan glans. Fulles mitjanes o grans, no dures.	11 12
11	Escorça de suro. Escorça sense suro.	Alzina surera Alzina
12	Fulles allargades en forma de llança. Fulles arrodonides, triangulars o romboïdals.	Castanyer 13
13	Fulles arrodonides, petites, no acabades en punta i una mica enganxoses. Fulles arrodonides, grans, acabades en punta i aspres al tacte. Fulles triangulars o romboïdals acabades amb punta.	Vern Avellaner 14
14	Fulles asimètriques. Fulles simètriques.	Om 15
15	Fulles amb el revers de color blanc. Escorça blanquinosa. Fulles amb el revers de color verd.	Àlber Pollancre
17	Fulles i branques oposades. Fulles i branques esparses.	Freixe 18

18	Branques espinoses. folíols arrodonits. Branques no espinoses.	Robinia (Acàcia) 19
19	Fulles molt llargues, folíols poc dentats. Fulles més curtes, folíols molt dentats.	Ailant Server

TAULA DE CLASSIFICACIÓ DELS ARBUSTOS DE LES GAVARRES

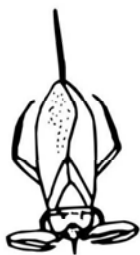
1	Planta enfiladissa (liana) amb tiges llargues.	2
	Planta arbustiva.	4
2	Liana espinosa.	3
	Liana sense espines.	Heura
3	Fulles simples triangulars amb 5 nervis principal.	Aritjol
	Fulles compostes. Tiges llargues, arquejades amb fortes espines.	Esbarzer
4	Fulles absents o molt petites. Tiges molt llargues, de color verd (semblança amb els joncs).	Ginesta
	Arbust sense aquestes característiques.	5
5	Arbust espinós.	7
	Arbust no espinós.	7
6	Arbust amb moltes espines. Fulles simples menudes i linears. Espines tendres de color verd.	Gatosa
	Arbust tot ell verd. Falses fulles en forma de llança (2-3 cm) agudes i acabades en punta punxant. Fruits rodons i vermells.	Galzeran
	Fulles atapeïdes, durs i lluent amb punxes en el marge.	Garric
	Fulles tendres i profundament dividides en 3 a 7 lòbuls.	Arç blanc
7	Fulles molt diminutes.	8
	Fulles no diminutes.	9
8	Fulles molt juntes, parcialment superposades com les teules d'una teulada. Arbust baix.	Bruguerola
	Fulles molt curtes i molt estretes, no superposades.	Bruc
9	Fulles compostes.	10
	Fulles simples.	11
10	Fulles amb 5-7 folíols, caduques. Arbust molt alt.	Aloc
	Fulles amb 6 a 12 folíols el·líptics, perennes.	Llentiscle
11	Fulles esparses amb la part més ampla acostada a la punta.	Arboç
	Fulles oposades.	12
12	Fulles molt estretes i allargades.	13
	Fulles més amples.	15
13	Fulles aromàtiques, verdes a l'anvers i blanques al revers.	Romaní
	Fulles no aromàtiques.	14
14	Fulles estretament lanceolades.	Aladern de fulla estreta
	Fulles llargues i estretes amb tres nervis principals. Planta enganxosa.	Estepa negra
15	Fulles amb un sol nervi principal.	16
	Fulles amb tres nervis principals.	Roldor

16 Fulles enteres i molt rugoses.	Estepa borrera
Fulles de 4 a 10 cm, coriàcies.	Marfull
Fulles suaus amb els branquillons joves enrogits.	Sanguinyol
Fulles lluent, lanceolades. Tiges dretes i flexibles.	Olivereta

FAUNA AQUÀTICA DE LES GAVARRES



Sabater



Escorpi



Larva de mosquit



Gambet



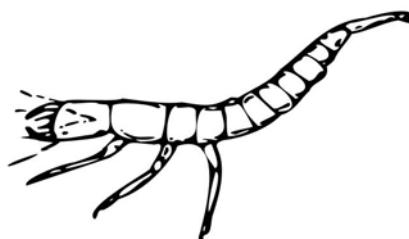
Sangoner



Nedador



Capgròs



Larva d'escarabat



Escarabat



Larva de perla



Larva



Larva de libèl·lula



Cargols



Larva de

MATERIALS GEOLÒGICS DE LES GAVARRES



TAULA DE FÒSSILS DE LES GAVARRES



Cargols

Petxines



Ostres



Nummulit



Crinoideus



Fulla de