



**Consorci
Gavarres**

**PLA ESTRATÈGIC
2021-2025**

ÍNDEX

MISSIÓ.....	3
VISIÓ.....	3
VALORS.....	4
COMPETÈNCIES CLAU.....	4
ÀMBIT TERRITORIAL.....	5
PÚBLICS OBJECTIUS.....	5
ESTRUCTURA DE FUNCIONAMENT.....	6
ÀMBITS I ÀREES DE TREBALL.....	7
VALORS DE L'ESPAI NATURAL PROTEGIT.....	8
OBJECTIUS ESTRATÈGICS, OPERATIUS I INDICADORS.....	9
OBJECTIUS GLOBALS.....	9
DESENVOLUPAMENT LOCAL.....	13
CULTURA.....	14
NATURA.....	15
ÚS PÚBLIC I SOCIAL.....	18
EDUCACIÓ, DIVULGACIÓ I SENSIBILITZACIÓ.....	20

MISSIÓ

La missió del Consorci de les Gavarres és la conservació i el foment dels valors naturals i culturals de l'Espai Natural Protegit (ENP) de les Gavarres.

Ho fa a través del coneixement, l'ordenació, la gestió i el desenvolupament local, de manera coordinada amb els diferents actors implicats.

VISIÓ

El Consorci de les Gavarres vol ser l'ens, conegut a tots els nivells, que vetlla per la conservació del patrimoni de l'ENP i la seva gestió sostenible, la qualitat de vida dels seus habitants i el gaudi dels usuaris.

- **Un ens funcional, eficient i proper.**
- **Un actor que genera confiança a la propietat.**
- **Un ens referent de les Gavarres i del que hi passa per a totes les administracions.**
- **Un ens ben valorat per la societat.**
- **Un ens conegut i necessari per als seus membres.**
- **Un ens amb un equip format, empoderat i organitzat.**

VALORS

- **Estima pel territori:** sentim les Gavarres com a nostres, posem en valor la seva natura, la cultura i les persones.
- **Proximitat:** som pròxims a les persones i a les institucions.
- **Visió integral i transversalitat:** tenim una visió territorial i conceptual transversal. El nostre àmbit d'actuació és el conjunt dels municipis que integren les prop de 30.000 hectàrees protegides. Fem una gestió integrada del medi natural, el patrimoni cultural, l'ús públic i social i la promoció econòmica.
- **Col·laboració:** creiem en la col·laboració, la participació i la cogestió com a sistema per impulsar projectes sòlids i a llarg termini, amb la participació dels diferents agents i àmbits.

COMPETÈNCIES CLAU

- **Tracte proper:** amb un contacte directe amb els actors del territori.
- **Visió holística:** veiem les Gavarres com un tot.
- **Capacitat de diàleg i mediació:** oferim un espai comú de diàleg i treball per als diferents actors.
- **Suma de visions:** ambiental, cultural, de gestió forestal activa i de prevenció d'incendis.
- **Implicació:** tant en la missió com en el territori.
- **Capacitat resolutiva:** volem donar solucions constructives de manera àgil.
- **Adaptabilitat:** som flexibles a l'entorn i als seus canvis.
- **Implicació de la propietat** en les polítiques de gestió de l'ENP.

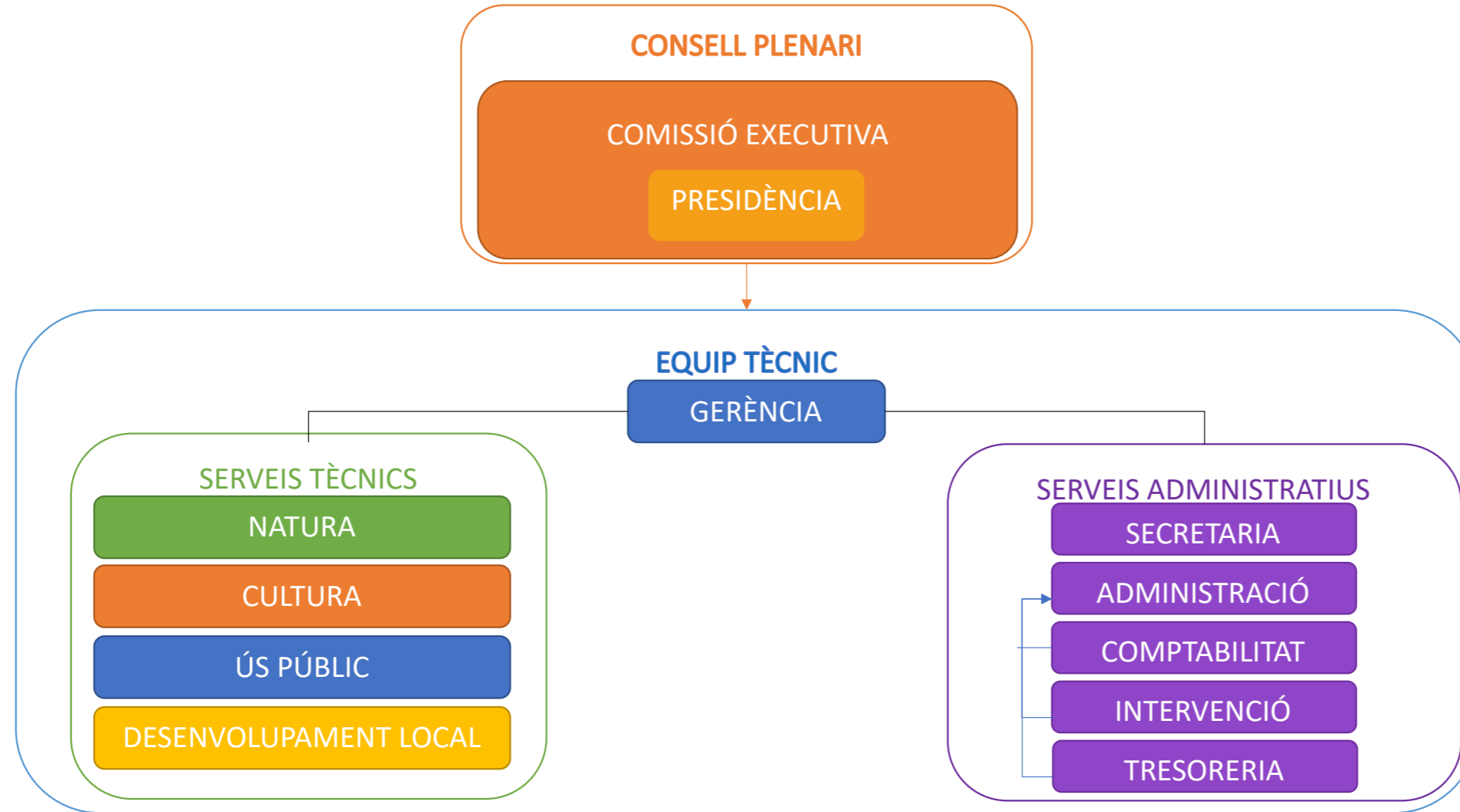
ÀMBIT TERRITORIAL

- **De forma directa:** PEIN, límits delimitats per la normativa de l'ENP i la Xarxa Natura (XN) 2000 com a LIC ES5120010 amb una superfície total de 28.580 ha. En aquest espai tenim clarament delegades responsabilitats de coordinació i cooperació.
- **De forma indirecta:** anella de carreteres que envolta l'ENP com a àmbit ampli del PEIN.

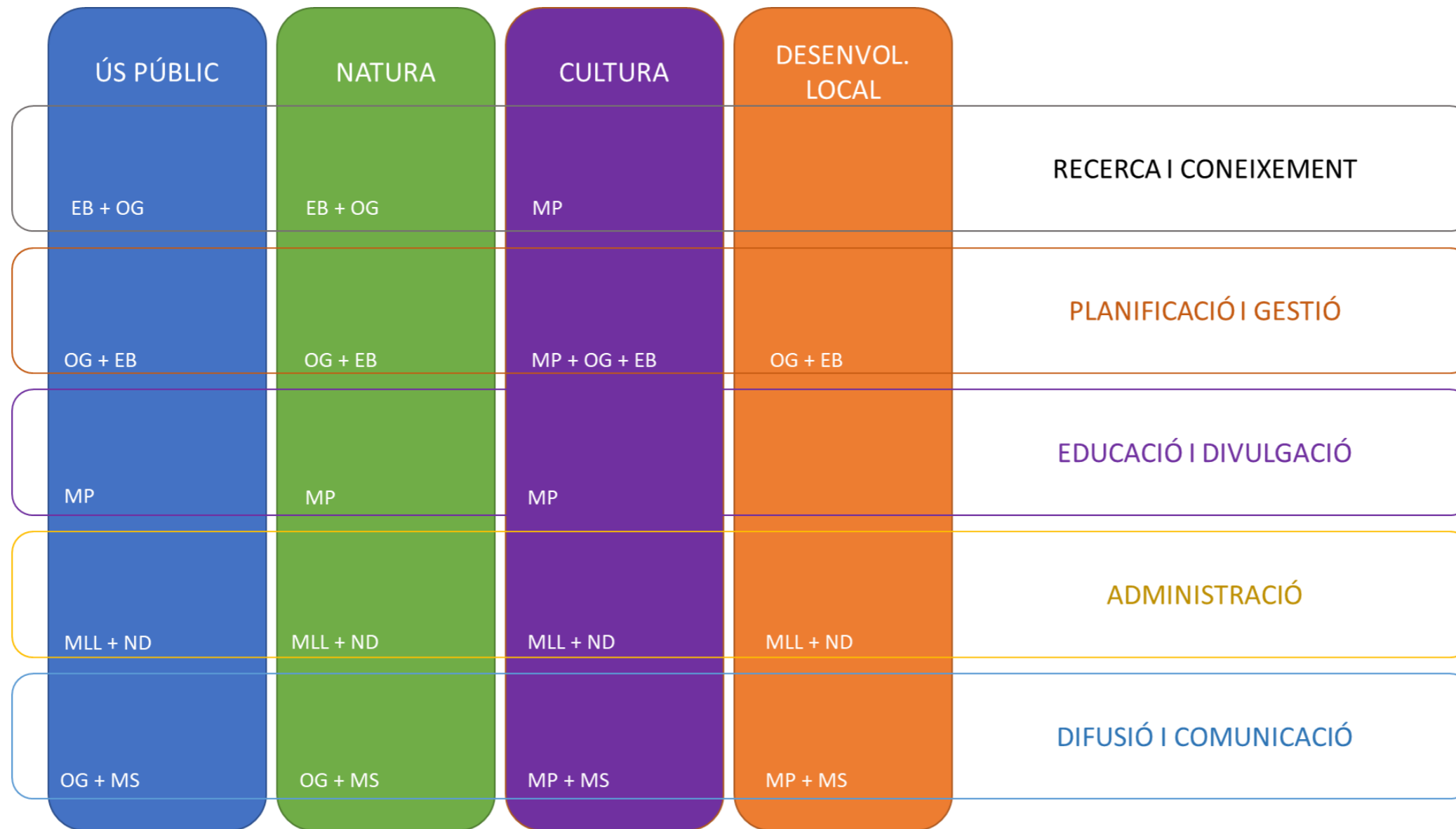
PÚBLICS OBJECTIUS

- **Els que en viuen:** persones que treballen al massís, que fan ús de les seves infraestructures i que desenvolupen una activitat lligada amb l'ENP i els seus valors. En són els agricultors, ramaders, gestors forestals, ADF i d'altres dedicats a activitats econòmiques del municipi.
- **Els veïns:** persones que habiten al massís o als municipis que en formen part, que tenen propietats al massís, que coneixen i fan ús de l'ENP i que «senten l'espai com a propi». En són representants els ajuntaments, però també les associacions de veïns i de propietaris dins de l'ENP.
- **Els visitants:** persones que visiten l'ENP per gaudir-ne, pels seus atractius, representats per les associacions i federacions excursionistes, esportives, culturals, educatives i de caça, entre d'altres.
- **Societat:** el conjunt de la societat, que mitjançant pactes transversals ha acordat declarar aquest espai com a protegit i que cerca la seva conservació pels seus valors ambientals, paisatgístics i culturals i pels serveis ecosistèmics cap al conjunt de la societat. Representat per la Diputació de Girona, el Departament de Territori i Sostenibilitat i la Unió Europea per derivació dels acords presos per les administracions mencionades anteriorment.

ESTRUCTURA DE FUNCIONAMENT



ÀMBITS I ÀREES DE TREBALL



EB: Enric Bisbe; OG: Oriol Granyer; MLL: Mei Llovet; ND: Natàlia Duran; MP: Maria Piferrer; MV: Marc Vilahur; COM: Comunicació.

VALORS DE L'ESPai NATURAL PROTEGIT

- Gran entitat amb comunitats forestals mediterrànies (28.000 hectàrees) representatives en espais litorals i prelitorals.
- Ocupació humana des de la prehistòria amb una bona mostra de restes patrimonials de totes les èpoques.
- Espai de lleure per als habitants del massís i de l'entorn.
- Espai fornidor de serveis ecosistèmics.
- Pròxim a espais densament poblats.
- Amb múltiples accessos que porten a un gaudi molt distribuït en el territori.



OBJECTIUS ESTRATÈGICS, OPERATIUS I INDICADORS

OBJECTIUS GLOBALS

ÀMBIT	OBJECTIU ESTRATÈGIC	OBJECTIU OPERATIU	INDICADOR	MESURA	MÍNIM	ÒPTIM	RESP
1. ADMINISTRACIÓ	ESTRUCTURAR LA GESTIÓ DOCUMENTAL	Aconseguir una gestió 100 % digital abans de 2025	Generació d'expedients en format digital	% d'expedients en format digital	100 %	100 %	MLL
			Any d'implementació	Any d'implementació	2022	2021	MLL
		Fer ús del GPA com a model d'inventari	Implementació del GPA	Data d'implementació	30/6/2021	31/3/2021	ND
		Replantejar el Centre de Documentació Assumpta Fabré per millorar-ne la funcionalitat	Digitalització del fons documental	% del fons digitalitzat	2024	2022	MP
			Proposta de models que facilitin la consulta	Acords amb tercers pel fons	2024	2023	MP
	CAPACITAR EL PERSONAL PER A UNA GESTIÓ EFICIENT	Realitzar formacions útils per a la implementació de serveis i processos administratius	Cursos de formació	Nombre de cursos	1/any	+píndoles/15 d.	MV
			Grau de satisfacció de la formació	Grau de satisfacció de 0-10	6	9	MV
			Formació intraequip	Cops any	1	4	MV
	IMPLANTAR LA TRAMITACIÓ ELECTRÒNICA	Implementar el sistema de tramitació electrònica	Implementació d'Accede	Any d'implementació	2021	2021	MLL
			Implementació de Firmadoc	Any d'implementació	2021	2021	MV
			Formació del personal	Nombre de persones formades	4	6	MV
	MILLORAR EL SISTEMA DE PAGAMENTS	Agilitzar el termini de pagaments	Dies de pagament respecte a la presentació de la factura	Mitjana de dies per factura	<70	<60	MLL
				% de pagaments en el termini respecte al total	80 %	100 %	MLL
		Reduir les factures fora de l'any en curs	% de factures fora de l'any comptable	% de factures	10 %	5 %	MV
	MILLORAR LA SATISFACCIÓ DELS NOSTRES USUARIS I MEMBRES	Conèixer el grau de satisfacció dels nostres proveïdors	Enquesta d'estat de satisfacció	% de persones enquestades	40 %	80 %	ND
				Periodicitat de l'enquesta	Cada 2 anys	Cada any	ND
				Grau de satisfacció de 0 a 10	6	8	ND
		Conèixer el grau de satisfacció dels nostres usuaris	Enquesta d'estat de satisfacció	% de persones enquestades	40 %	80 %	MV
				Periodicitat de l'enquesta	Cada 2 anys	Cada any	MV
				Grau de satisfacció	6	8	MV
	Conèixer el grau de satisfacció dels nostres membres i el grau de suport a les seves necessitats	Enquesta d'estat de satisfacció	% de persones enquestades	60 %	100 %	MV	
			Periodicitat de l'enquesta	Cada 2 anys	Cada any	MV	
			Grau de satisfacció de 0 a 10	6	8	MV	
	SER TRANSPARENTS I MOSTRAR COMPROMÍS SOCIAL	Incorporar criteris socials i ambientals a les licitacions	Licitacions adjudicades	Mesures ambientals	DdGi	Ampliat	MLL
Mesures socials				DdGi	Ampliat	MLL	
% de contractes				50 %	75 %	MLL	
ORDENAR ELS PROCEDIMENTS ADMINISTRATIUS	Tenir una previsió de la durada dels processos administratius	Protocol	Fet / No fet	2022	2021	MLL	
			Implementat	2023	2022	MLL	
	Millorar els processos de comptabilitat	Internalització de la comptabilitat	Any d'internalització	2023	2022	MLL	

- **ESTRUCTURAR LA GESTIÓ DOCUMENTAL**

- **Aconseguir una gestió 100 % digital abans de 2025 (MLL):** Aconseguir que l'Administració electrònica s'implementi totalment en el funcionament del Consorci de les Gavarres.
- **Fer ús del GPA com a model d'inventari (ND):** Implementar el model de GPA, l'inventari de referència per al Grup Diputació de Girona, per a la gestió documental del Consorci de les Gavarres.

- **Replantejar el Centre de Documentació Assumpta Fabré per millorar-ne la funcionalitat (MP):** El Centre de Documentació Assumpta Fabré va ser creat pel Consorci de les Gavarres fa més de quinze anys amb l'objecte d'aglutinar tota la informació bibliogràfica de les Gavarres en un sol punt de trobada. La seva gestió és difícil pel que fa a horaris d'obertura i manteniment i inventariat del fons documental, i això comporta moltes poques consultes anuals. Cal trobar una solució que passi per facilitar a qui ho necessiti un espai de consulta i de gestió eficaç amb horaris d'obertura adaptats al públic perquè aquest fons documental sigui més utilitzat.

- **CAPACITAR EL PERSONAL PER A UNA GESTIÓ EFICIENT**
 - **Realitzar formacions útils per a la implementació de serveis i processos administratius (MV):** Un dels factors limitadors per esdevenir una administració eficient és el domini dels temps i de les possibilitats dels processos administratius a fi de garantir un coneixement de la temporalitat i dels processos reals de gestió. Augmentar el coneixement per part de l'equip en aquests aspectes creiem que farà més eficient la gestió.

- **IMPLANTAR LA TRAMITACIÓ ELECTRÒNICA**
 - **Implementar el sistema de tramitació electrònica (MLL):** La tramitació electrònica és una obligació per part de l'Administració i la seva implementació és una prioritat, tant per millorar la transparència com l'eficiència en els processos. El Consorci vol implementar de forma imminent l'Administració electrònica i aprendre a gestionar-la de manera eficaç.

- **MILLORAR EL SISTEMA DE PAGAMENTS**
 - **Agilitzar el termini de pagaments (MLL):** La incorporació al Grup Diputació de Girona i els múltiples canvis soferts en els darrers anys han comportat que un dels aspectes que ha de millorar l'ens sigui la coordinació del procés i el control dels terminis de pagament. A aquest efecte el Consorci vetllarà especialment per tal de reduir aquesta demora.
 - **Reduir les factures fora de l'any en curs (MV):** Un altre dels aspectes que cal treballar, derivats de la falta de personal, ha estat l'execució d'actuacions fora de l'any en curs i, per tant, la tramitació durant l'any següent. Es buscarà augmentar fins a un mínim el 80 % del pressupost executat durant l'any en curs.

- **MILLORAR LA SATISFACCIÓ DELS NOSTRES USUARIS I MEMBRES**
 - **Conèixer el grau de satisfacció dels nostres proveïdors (ND):** Hem plantejat aquesta mesura amb la voluntat de conèixer com ens veuen els diferents actors amb qui ens interrelacionem.
 - **Grau de satisfacció dels nostres usuaris (MV):** L'objectiu d'aquesta mesura és conèixer com ens veuen els diferents actors amb qui ens interrelacionem.
 - **Conèixer el grau de satisfacció dels nostres membres i el grau de suport a les seves necessitats (MV):** Aquesta mesura ens permetrà conèixer com ens veuen els diferents actors amb qui ens interrelacionem.

- **SER TRANSPARENTS I MOSTRAR COMPROMÍS SOCIAL**
 - **Incorporar criteris socials i ambientals a les licitacions (MLL):** Conscients de la responsabilitat i la necessitat que els fons públics tinguin el màxim impacte social i també conscients del caràcter exemplificatiu i transformador que ha de tenir l'ens, especialment a l'hora d'interrelacionar-se contractualment amb els seus proveïdors, treballarem per incloure-hi els criteris socials i ambientals més acurats possibles a fi de contribuir a l'impacte en la millora de la nostra societat.

- **ORDENAR ELS PROCEDIMENTS ADMINISTRATIUS**
 - **Tenir una previsió de la durada dels processos administratius (MLL):** Per poder estructurar millor la nostra capacitat de treball creiem essencial poder desenvolupar el coneixement sobre els processos administratius i els seus temps i facilitar així càlculs realistes sobre la capacitat d'acció de l'ens.
 - **Millorar els processos de comptabilitat (MLL):** Internalitzar la comptabilitat de l'entitat amb un procés de formació específic que permeti controlar millor la temporalitat i els recursos que cal dedicar-hi i consolidar el coneixement sobre la situació comptable de l'entitat.

ÀMBIT	OBJECTIU ESTRATÈGIC	OBJECTIU OPERATIU	INDICADOR	MESURA	MÍNIM	ÒPTIM	RESP.	PRIOR.	
2. COMUNICACIÓ	ORDENAR LA COMUNICACIÓ DE L'ENTITAT	Crear el Pla de Comunicació	Aprovació	Data	des. 2021	juny 2021	MV	MA	
		Crear el Protocol de Comunicació	Aprovació	Data	març 2022	set. 2021	MV	MA	
		Crear una agenda d'activitats de les Gavarres	Agents que hi participen	Activitats incloses	20	35	MP	AA	
	MILLORAR LA COMUNICACIÓ AMB ELS ACTORS	Millorar el sistema de tramesa	Segmentació més acurada	Obertura	%	2022	2021	MP	AA
			Creació de grup	Obertura	%	1	3	MP	AA
		Crear un canal virtual de treball	Correus informatius i de debat	Creació de grup	Data	2022	2021	MV	AA
			Sessions de treball i informatives	Correus informatius i de debat	Periodicitat/any	1	2	MV	AA
			Segmentació per interessos	Sessions de treball i informatives	Periodicitat/any	1	2	MV	AA
	MILLORAR LA COMUNICACIÓ AMB ELS USUARIS	Millorar el sistema de tramesa	Obertura	%	20	40	MP	AA	
	MILLORAR LA COMUNICACIÓ AMB EL CONSELL RECTOR	Fer un calendari de reunions ordinàries	Programa de reunions anual	Correu informatiu anual	Sí	Sí	MV	AA	
			Conèixer les necessitats dels membres del Consell Rector	Visites als ajuntaments	Nre. de visites per ajuntament i legislatura	1	>1	MV	AA
		Fer partícips els membres de documents estratègics	Participació en esdeveniments estratègics	Convits a participar	50 %	>75 %	MV	AA	
3. LABORAL	CONSOLIDAR L'EQUIP DE TREBALL DE L'ENTITAT	Consolidar les places laborals d'administració, patrimoni cultural i patrimoni natural a jornada completa	Consolidació de la plaça d'administració	Any	2023	2021	MV	MA	
			Consolidació de la plaça de patrimoni cultural	Any	2024	2023	MV	AA	
			Consolidació de la plaça de patrimoni natural	Any	2025	2024	MV	AA	
		Augmentar la plantilla per a projectes	Tècnics per a projectes	Nre. de jornades/any	0 < n < 2	≥2	MV	AA	
4. ECONÒMIC	CONSOLIDAR EL PRESSUPOST DE BASE PER A PROJECTES	Mantenir els membres	Nre. total de membres	Registre de membres	-5 %	=	MV	MA	
		No reduir les quotes dels membres	Import de les quotes	Full de quotes	-5 %	=	MV	MA	
	INCREMENTAR EL PRESSUPOST DEDICAT A PROJECTES	Incrementar les línies de subvenció	Increment dels ingressos per subvencions	Variació del pressupost anual 2020-2025	20 %	50 %	MV	MA	
		Incrementar les aportacions privades	Increment dels ingressos privats	Variació del pressupost anual 2020-2025	2 %	10 %	MV	MA	
5. JURÍDIC	DEFINIR L'ABAST TERRITORIAL	Avaluar una ampliació de l'àmbit de gestió	Creació d'una mesa de debat sobre l'àmbit territorial	Any de creació	2023	2022	MV	AA	
			Informe de necessitats i viabilitat per a l'ampliació territorial	Any d'informe	2024	2023	MV	AA	

Comentat [ABC1]: Creació?

• **ORDENAR LA COMUNICACIÓ DE L'ENTITAT**

- **Crear el Pla de Comunicació (MV):** Garantir una comunicació efectiva i adequada a les capacitats de l'organització amb un pla que identifiqui els principals públics objectius, els canals de difusió disponibles i les necessitats de comunicació i les potencialitats de l'entitat.
- **Crear el Protocol de Comunicació (MV):** Establir un protocol de com comunicar, quan i amb quina intensitat per facilitar als tècnics de projectes una comunicació conjunta i organitzada.
- **Crear una agenda d'activitats de les Gavarres (MP):** Per fomentar que el Consorci sigui un element referent i dinamitzador es buscarà consolidar una agenda d'activitats en l'espai natural que reculli les activitats de tots els actors de les Gavarres i que permeti arribar a la ciutadania coordinadament.
- **Millorar el sistema de tramesa (MP):** El sistema de tramesa recull més de 500 adreces de correu. Una bona segmentació i captació d'usuaris a aquesta eina pot consolidar el potencial de comunicació de l'entitat.

• **MILLORAR LA COMUNICACIÓ AMB ELS ACTORS**

- **Millorar el sistema de tramesa (MP):** El sistema de tramesa recull més de 500 adreces de correu. Una bona segmentació i captació d'usuaris a aquesta eina pot consolidar el potencial de comunicació de l'entitat.
- **Crear un canal virtual de treball (MV):** Consolidar mecanismes de comunicació continuada amb els diferents actors del massís.

- **MILLORAR LA COMUNICACIÓ AMB ELS USUARIS**
 - **Millorar el sistema de tramesa (MP):** El sistema de tramesa recull més de 500 adreces de correu. Una bona segmentació i captació d'usuaris a aquesta eina pot consolidar el potencial de comunicació de l'entitat.

- **MILLORAR LA COMUNICACIÓ AMB EL CONSELL RECTOR**
 - **Fer calendaris de reunions ordinàries (MV):** Incrementar la planificació de les reunions, així com facilitar més temps als membres del Consell Rector i del Consell Plenari perquè puguin analitzar la informació i planificar les reunions contribueix substancialment a millorar l'assistència i la participació en les reunions. A aquest efecte es plantejarà un calendari anual de reunions.
 - **Conèixer les necessitats dels membres del Consell Rector:** El Consorci de les Gavarres vol esdevenir un element actiu que reculli les necessitats dels membres del Consell Rector. Per això periòdicament volem fer reunions amb entitats que en siguin membres per conèixer-ne les necessitats i expectatives.
 - **Fer partícips els membres de documents estratègics (MV):** A més es buscarà que els membres siguin actius i puguin aportar la seva visió respecte als documents estratègics que es generin a fi que el Consorci resulti un element indispensable per a les seves necessitats.

- **CONSOLIDAR L'EQUIP DE TREBALL DE L'ENTITAT**
 - **Consolidar les places laborals d'administració, patrimoni cultural i patrimoni natural a jornada completa (MV):** Des de fa uns quants anys el Consorci arrossega la necessitat de consolidar la plantilla actual amb posicions estables.
 - **Augmentar la plantilla per a projectes (MV):** L'entitat ha de ser capaç de desenvolupar projectes amb finançament específic i alliberar personal específic que treballi temàtiques concretes d'interès per a l'entitat.

- **CONSOLIDAR EL PRESSUPOST DE BASE PER A PROJECTES**
 - **Mantenir els membres (MV):** Un dels elements més forts del Consorci de les Gavarres és contenir dins del seu Consell Plenari el conjunt de municipis de l'ENP, així com representants dels diferents actors de la societat que en forma part. Mantenir aquesta pluralitat és un element important per assegurar la representació i la funció coordinadora d'aquest organisme. A aquest efecte mantenir el nombre de membres serà una prioritat.
 - **No reduir les quotes dels membres (MV):** El Consorci ha de buscar ser multiplicador de recursos i per a això calen uns recursos mínims estructurals a fi de mantenir un equip de treball estable capaç d'impulsar actuacions que permetin incrementar els recursos destinats a l'ENP. Aquests recursos són les quotes dels membres i mantenir-les garanteix la continuïtat i la qualitat dels projectes i iniciatives desenvolupats.

- **INCREMENTAR EL PRESSUPOST DEDICAT A PROJECTES**
 - **Incrementar les línies de subvenció (MV):** Augmentar la capacitat multiplicadora de recursos i projectes específics de millora de l'estat de conservació del patrimoni natural (PN) és una prioritat per a l'ens. Amb la incentivació de projectes de convocatòries especialment europees es buscarà incrementar la capacitat d'actuació de l'ens en les seves competències i funcions.
 - **Incrementar les aportacions privades (MV):** Amb la voluntat d'entrar en projectes conjunts amb actors privats, es buscarà l'increment d'aportacions privades a l'activitat de l'ens especialment centrades en el desenvolupament d'activitats concretes per posar en valor el patrimoni.

- **DEFINIR L'ABAST TERRITORIAL**
 - **Avaluar una ampliació de l'àmbit de gestió (MV):** A petició d'alguns dels socis es considera oportú valorar l'abast territorial que ha de gestionar el Consorci. Per poder-ho debatre es constituirà una taula de treball per valorar la possibilitat d'incrementar l'àmbit geogràfic d'actuació i els elements necessaris per garantir-ne la viabilitat.

DESENVOLUPAMENT LOCAL

ÀMBIT	OBJECTIU ESTRATÈGIC	OBJECTIU OPERATIU	INDICADOR	MESURA	MÍNIM	ÒPTIM	RESP.	PRIOR.	
6. GESTIÓ	GENERAR ACTIVITATS I EXPERIÈNCIES AL VOLTANT DELS VALORS DEL MASSÍS	Organitzar activitats de turisme de qualitat basades en la identitat i el territori	Creació de productes i experiències	Nre. de productes i experiències creats	1/any	2/any	MP	AA	
			Realització d'activitats i experiències	Nre. d'activitats i experiències executats	2/any	4/any	MP	AA	
		Consolidar el festival de cultura i natura Art & Gavarres	Manteniment de la periodicitat	Nre. de participants anuals	50	200	MP	MM	
				Visitants anuals	Periodicitat de l'esdeveniment	Anual	Anual	OG	AA
				Augment del nombre de participants anual	5 %	20 %	OG	AA	
			Repercussió als mitjans de comunicació	Coneixement del comportament dels visitants	1 ubicació	3 ubicacions	OG	MA	
				Nre. d'aparicions totals als mitjans de comunicació	10	20	OG	AA	
				Impacte total	20.000	50.000	OG	AA	
		Promoure les «Rutes megalítiques Costa Brava»	Treball en xarxa amb els agents participants (administracions i entitats)	Repercussió en xarxes socials	Nre. de visualitzacions als posts	20.000	50.000	OG	MM
				Nre. de reunions	3	5	MP	AA	
	Funcionament de la ruta		Nre. de trams dissenyats i continguts implementats	1	4	MP	MA		
			Nre. d'usuaris	100	600	MP	MA		
	CREAR OCUPACIÓ I XARXA AMB ALTRES ENTITATS	Crear una taula de treball per treballar coordinament en desenvolupament local	Any de creació	Any de creació	2023	2022	OG	MA	
			Periodicitat de les reunions	Reunions anuals	2	4	OG	MA	
			Índex de satisfacció	Enquesta de satisfacció	Alt	Molt alt	OG	MA	
		Identificar i buscar sinergies amb empreses locals com a col·laboradores potencials	Empreses contactades	Nre. d'empreses	50 %	75 %	MV	AA	
			Acords realitzats	Nre. d'acords realitzats	5	10	MV	AA	
		Implicar entitats i administracions vinculades a les Gavarres	Entitats contactades	Nre. d'entitats contactades	50 %	75 %	MV	AA	
			Acords realitzats	Nre. d'acords realitzats	15	20	MV	AA	
			Col·laboracions amb administracions	Nre. de col·laboracions amb administracions	5	10	MV	AA	
Fomentar la participació d'entitats locals i iniciatives privades en les activitats turístiques		Activitats amb participació	% d'activitats amb participació	50 %	100 %	MP	AA		
		Participants a les propostes	Nre. d'entitats participants	3	6	MP	AA		
	Municipis amb activitats turístiques	Nre. de municipis amb activitat turística	3	6	MP	AA			

- **GENERAR ACTIVITATS I EXPERIÈNCIES AL VOLTANT DELS VALORS DEL MASSÍS**

- **Organitzar activitats de turisme de qualitat basades en la identitat i el territori (MP):** Es pretenen generar activitats turístiques innovadores que posin en valor el patrimoni etnològic i immaterial i que siguin complementàries del turisme convencional de sol, platja i monuments.
- **Consolidar el festival de cultura i natura Art & Gavarres (OG):** El festival ha esdevingut un referent en el seu camp i pretén ser una eina de difusió de l'espai i d'atracció d'un visitant de qualitat fora de les temporades altes del turisme convencional. Amb les successives edicions es vol anar descobrint al públic l'espai natural i alhora sensibilitzar-lo i convidar-lo a reflexionar sobre les qüestions triades com a eix temàtic en cada edició.
- **Promoure les «Rutes megalítiques Costa Brava» (MP):** L'objectiu és generar un recurs turístic de qualitat basat en un recurs prehistòric poc valorat i conegut encara com són les restes megalítiques.

- **CREAR OCUPACIÓ I XARXA AMB ALTRES ENTITATS**

- **Crear una taula de treball per treballar coordinadament en desenvolupament local (OG-MV):** Impulsar un espai de debat i treball tècnic per estimular el desenvolupament conjunt d'estratègies per a la dinamització sostenible de l'ENP. Aquesta taula es podrà constituir de forma única o conjunta amb la taula d'ús públic.
- **Identificar i buscar sinergies d'empreses locals com a col·laboradores potencials (MV):** Identificar les diferents activitats econòmiques de l'àmbit de treball del Consorci de les Gavarres i les seves sinergies per impulsar les que afavoreixin la difusió i l'impuls de la missió del Consorci així com la potenciació d'aquestes activitats econòmiques.
- **Implicar entitats i administracions vinculades a les Gavarres (MV):** Implicar les diferents entitats i administracions vinculades a les Gavarres en projectes i iniciatives que dinamitzin el territori.
- **Fomentar la participació d'entitats locals i iniciatives privades en les activitats turístiques (MV):** Les activitats amb caràcter d'«experiència turística» conjuminaran l'activitat etnològica que es vol donar a conèixer amb la gastronomia. Tots dos tipus d'activitats es realitzaran amb la participació d'empreses de quilòmetre zero que representin els valors de tradició i respecte per l'entorn que volem fomentar des del Consorci.

CULTURA

ÀMBIT	OBJECTIU ESTRATÈGIC	OBJECTIU OPERATIU	INDICADOR	MESURA	MÍNIM	ÒPTIM	RESP.	PRIOR.
1. CONEIXEMENT	MILLORAR EN L'ACCESSIBILITAT I LA GESTIÓ DEL CONEIXEMENT DISPONIBLE SOBRE LES GAVARRES	Unificació en una base de dades de la totalitat de la informació disponible de les Gavarres (Gavarres: memòria i futur, inventari surer, de fonts, jaciments) per al 2025	Disseny de la base de dades i abocament de la informació	Nre. de fitxes	2022	2021	MP	MA
			Georeferenciació i actualització de la base de dades resultant	% de fitxes gestionades	50 %	80 %	MP	MA
			Incorporació de nous elements resultants de treballs recents	Nre. de fitxes	2024	2023	MP	AA
			Indexació, difusió i enllaç amb altres inventaris	Nre. d'inventaris	1	3	MP	AA
			Establiment i implementació de criteris de prioritització per a la conservació/restauració	Any d'implementació del 100 %	2022	2021	MP	AA
MILLORAR EL CONEIXEMENT DEL PATRIMONI ARQUEOLÒGIC	Execució d'un programa estratègic d'excavacions i/o prospeccions	Nombre de contactes i/o excavacions	Jaciments estudiats	2	4	MP	AA	
2. GESTIÓ	RESTAURAR ELS ELEMENTS ARQUITECTÒNICS PRIORITZATS	Elements prioritzats en l'inventari	Encàrrecs de projecte i execució	Nre. de projectes o d'intervencions	2	3	MP	MM
		Elements d'urgència	Encàrrecs de projecte i execució	Nre. de projectes o d'intervencions	2	3	MP	MM
	ORGANITZAR LA GESTIÓ DEL PATRIMONI CULTURAL (PC) AL MASSÍS	Creació d'una taula de treball per a la gestió del PC de les Gavarres	Any de creació	Any de creació	2023	2022	MP	MA
			Periodicitat de les reunions	Reunions anuals	2	4	MP	MA
		Índex de satisfacció	Enquesta de satisfacció	Alt	Molt alt	MP	MA	

- **MILLORAR EN L'ACCESSIBILITAT I LA GESTIÓ DEL CONEIXEMENT DISPONIBLE SOBRE LES GAVARRES**

- **Unificació en una base de dades de la totalitat de la informació disponible de les Gavarres (Gavarres: memòria i futur, inventari surer, de fonts, jaciments) per al 2025 (MP):** Tenim diversos inventaris que recullen el PC de les Gavarres resultants de diferents projectes d'investigació que s'han anat realitzant als llarg dels anys. Aquests inventaris no es troben en un mateix suport informàtic. Es tracta de crear una versió .shp/.xls per fer consultes cartogràfiques i planificar línies de gestió sobre el PC del massís, i una altra per accedir a tota la informació textual per a les possibles consultes.

- **MILLORAR EL CONEIXEMENT DEL PATRIMONI ARQUEOLÒGIC**

- **Execució d'un programa estratègic d'excavacions i/o prospeccions (MP):** En els últims dos anys hem fet grans avenços en la detecció d'elements arqueològics d'època megalítica i clàssica. El pas següent és estudiar-los per tenir una certesa absoluta de la seva veracitat i de la informació que ens puguin aportar sobre l'antic poblament de les Gavarres. Això només és possible amb una excavació arqueològica.

- **RESTAURAR ELS ELEMENTS ARQUITECTÒNICS PRIORITZATS**

- **Elements prioritzats en l'inventari (MP):** Amb l'objectiu d'unificar la informació dels elements patrimonials, també s'hi inclouran certs camps que ens portin a detectar quines intervencions s'hi han de fer per assegurar-ne la conservació. D'acord amb els mitjans disponibles i la predisposició de la propietat, es planificaran actuacions de restauració dels elements que ho requereixin.
- **Elements d'urgència (MP):** Tot i la voluntat de planificar i programar les actuacions, sovint i per diversos motius calen actuacions d'urgència per assegurar la conservació del patrimoni. Davant d'algun accident que posi en risc la integritat d'un element patrimonial representatiu del massís, s'actuarà amb els mitjans de què disposem i d'acord amb la propietat per restaurar-lo.

- **ORGANITZAR LA GESTIÓ DEL PC AL MASSÍS**

- **Creació d'una taula de treball per a la gestió del PC de les Gavarres (MP):** El treball en xarxa i l'establiment de línies comunes entre les diferents administracions implicades en les Gavarres és vital per a una bona gestió conjunta del massís i per donar coherència als esforços de tothom.

NATURA

ÀMBIT	OBJECTIU ESTRATÈGIC	OBJECTIU OPERATIU	INDICADOR	MESURA	MÍNIM	ÒPTIM	RESP.	PRIOR.
1. CONEIXEMENT	MILLORAR EL CONEIXEMENT DELS PRINCIPALS ELEMENTS DE CONSERVACIÓ DEL PN DEL MASSÍS	Adequar la base de dades de PN a format SIG	Existència d'una base de dades amb els principals elements a conservar	Nre. de tàxons i hàbitats cartografiats	10	30	EB	AA
				Any de redacció	2024	2023	EB	AA
		Diagnosticar l'estatus de les espècies clau d'interès local o de la Xarxa Natura 2000	Informe per element clau	Nre. de tàxons	10	25	EB	AA
		Identificar prioritats de gestió de les espècies (llista XN2000) i hàbitats d'interès al massís	Informe de les principals amenaces per element d'interès	Nre. de tàxons i hàbitats	10	30	EB	AA
		Establir seguiments periòdics dels grups clau de fauna (peixos, amfibis, grans rapinyaires...), flora vascular i HIC	Informe de seguiments	Grups estudiats	2	4	OG	MA
		Identificar les millors mostres de bosc climàtic	Informe de caracterització de rodals	Nre. de rodals caracteritzats	3	6	EB	AA
		Fer el seguiment i l'anàlisi del canvi global (decaïment)	Eina d'anàlisi	Impacte	Hi viuen	Societat	EB	MM
		Impulsar i fer el seguiment de les accions i la planificació en matèria de prevenció d'incendis forestals	Cartografia d'accions desenvolupades i de necessitats	Mapa QGIS	Cada 2 anys	Anualment	EB	AA
		Conèixer la tendència d'espècies amb afectació sobre activitats	Seguiment d'ungulats	Informe d'activitats	Anualment	Anualment	EB	AA
			Seguiment de plagues forestals	Participació en taules de treball	Principals	Totes	EB	MM
		Conèixer l'evolució de les principals espècies exòtiques i invasores	Seguiment de flora exòtica invasora	Informe de seguiments	Caract. esp. significatives	Detall	EB	AA
			Seguiment de fauna invasora	Informe de seguiments	Caract. esp. significatives	Detall	OG	AA
		Redactar un pla gestor de la finca de Montigalar	Document de gestió forestal i gestió de l'ús públic	Any d'aprovació	2024	2023	EB	AA

• **MILLORAR EL CONEIXEMENT DELS PRINCIPALS ELEMENTS DE CONSERVACIÓ DEL PN DEL MASSÍS**

- **Adequar la base de dades de PN a format SIG (EB):** Integrar les dades relatives a punts d'interès i distribució de les espècies i hàbitats amb més interès en un sistema d'informació geogràfica que faciliti la seva representació cartogràfica.
- **Diagnosticar l'estatus de les espècies clau d'interès local o de la Xarxa Natura 2000 i identificar prioritats de gestió (EB):** Millorar el coneixement de l'estat de les poblacions d'espècies clau d'interès local o de les que van motivar la incorporació del massís a la Xarxa Natura 2000.
- **Identificar prioritats de gestió de les espècies (llista XN2000) i hàbitats d'interès al massís (EB):** Avaluar les necessitats i les prioritats de gestió de les espècies i hàbitats per contribuir a la seva preservació.
- **Establir seguiments periòdics dels grups clau de fauna (peixos, amfibis, grans rapinyaires...), flora vascular i hàbitats d'interès comunitari (OG):** Amb aquesta mesura es vol tenir informació periòdica de l'estat i l'evolució dels grups/espècies/hàbitats més rellevants i, consegüentment, detectar tendències de millora o declivi i desenvolupar les mesures de gestió que escaiguin per intentar preservar els elements de més valor de conservació.
- **Identificar les millors mostres de bosc climàtic (EB):** La localització dels millors retalls de bosc prematur d'alzinar i sureda són el pas previ per promoure'n la conservació, com a formacions d'alt interès. S'identifica la necessitat de fomentar la conservació de mostres representatives dels hàbitats forestals originaris, si és possible per fomentar-hi una evolució a dinàmica natural.
- **Seguiment i anàlisi del canvi global (decaïment) (EB):** La localització i la identificació (recull cartogràfic) de fenòmens de decaïment forestal associats a períodes extrems d'estrès hídric és clau per copsar i registrar l'impacte del canvi global. Aquestes dades poden ser d'interès per a la planificació de la gestió forestal futura.
- **Impulsar i fer el seguiment de les accions i la planificació en matèria de prevenció d'incendis forestals (EB):** Considerar la recollida dels àmbits gestionats com a franges de baixa càrrega de combustible en el marc de la implantació dels treballs de prevenció d'incendis planificats al PPI (G4). Considerar la participació a la taula de coordinació amb diversos agents implicats en la planificació, l'execució i la primera intervenció davant els focs forestals.
- **Conèixer la tendència d'espècies amb afectació sobre activitats (EB):** Se centra en el seguiment d'espècies com l'eruga peluda del suro o el senglar, que generen la necessitat de seguiment i gestió perquè són espècies amb diversos impactes en l'agricultura o la silvicultura.

- **Conèixer l'evolució de les principals espècies exòtiques i invasores (EB-OG):** Amb aquesta mesura es vol tenir informació periòdica de l'estat i l'evolució de les espècies invasores tant de fauna com de flora per poder prendre decisions de gestió i, si escau i és viable, per erradicar-les. Entre d'altres, s'hi considera la tasca de vigilància per detectar l'arribada de nous tàxons invasors.
- **Redactar un pla gestor de la finca de Montigalar (EB):** L'adquisició de la propietat forestal del cim de Montigalar ofereix l'oportunitat de treballar per conservar aquest paratge. S'identifica la necessitat d'adequar els límits cadastrals de la finca a la realitat i definir un pla per a la seva futura planificació que consideri tant aspectes d'ordenació de l'ús públic com de la seva gestió forestal o que determini àmbits de lliure evolució natural allà on s'escaiguin.

ÀMBIT	OBJECTIU ESTRATÈGIC	OBJECTIU OPERATIU	INDICADOR	MESURA	MÍNIM	ÒPTIM	RESP.	PRIOR.	
2. GESTIÓ	FOMENTAR MESURES D'ADAPTACIÓ AL CANVI CLIMÀTIC	Contribució a la implantació d'accions d'adaptació al canvi climàtic en l'àmbit de l'ENP	Contribució en els documents estratègics desenvolupats en el marc del massís	% de participació en documents	50	80	EB	AA	
			Proves pilot	Nre. de proves pilot	1	2	EB	AA	
	ORGANITZAR LA GESTIÓ DEL PN DEL MASSÍS	Creació d'un pla de conservació amb Open Standards Adaptive Management (OSAM) per a l'ENP	Aprovació del pla	Any d'aprovació	2022	2021	MV	AA	
				Mètode d'aprovació	Executiva	Plenari	MV	AA	
			Any de creació	Any de creació	2023	2022	EB	MA	
			Periodicitat de reunions	Reunions anuals	2	4	EB	MA	
	Foment de l'ordenació forestal sostenible	Propietats sobre les quals s'informa / en contacte	Índex de satisfacció	Enquesta de satisfacció	Alt	Molt alt	EB	MA	
	GESTIONAR HÀBITATS PRIORITARIS PER A LA SEVA CONSERVACIÓ	Accions de millora per a la conservació dels hàbitats d'interès	Superfície	Nre. d'hectàrees	5	10	EB	AA	
				Treball de coordinació en la prevenció d'incendis en les taules de treball	Se segueix realitzant	Anualment	Anualment	EB	AA
	CONTROLAR ESPÈCIES EXÒTIQUES I INVASORES	Control de FEI per a l'erradicació dins l'ENP	Localitats eliminades	Nre. d'àmbits sanejats	10	20	EB	MM	
				Espècies sobre les quals s'actua	Nre. d'espècies	2	6	EB	MM
	RESTITUIR PLANTACIONS FUSTERES EXÒTIQUES	Reducció de la superfície d'eucaliptus	Superfície total d'eucaliptus al massís	Nre. d'hectàrees	-3 %	-10 %	EB	MM	
	IMPLANTAR ACCIONS I MANTENIR EL PPI (G4)	Execució d'accions de prevenció d'incendis	Superfície de les accions de prevenció	Nre. d'hectàrees	20	60	EB	AA	
				Foment del silvopastoralisme en àmbits estratègics PI	Explotacions a les quals es dona suport	Nre. d'explotacions	3	6	EB
	IMPULSAR EL MANTENIMENT I LA CREACIÓ D'ESPACIS OBERTS	Manteniment d'espais oberts	Superfície d'espais oberts en manteniment	Nre. d'hectàrees	15	30	EB	MA	
				Obertura d'espais en àmbits estratègics	Superfície d'espais oberts recuperats	Nre. d'hectàrees	2	8	EB
COORDINAR LES ACCIONS DE GESTIÓ DEL Medi Nat. a l'ENP	Coordinació amb altres entitats gestores (3r sector)	Taula de treball	Reunions anuals	1	4	OG	MM		
DUR A TERME LES ACCIONS DE GESTIÓ DE FINQUES	Implantació d'accions del PTGMF a Can Vilallonga	Superfície en ha gestionades	Nre. d'hectàrees	15	40	EB	AA		
			Gestió de la finca Montigalar	Accions de millora realitzades	Nre. d'accions	2	5	EB	AA
			Implantació d'accions del PTGMF a Can Puig de Fitor	Superfície en ha gestionades	Nre. d'hectàrees	3	10	EB	MM

• **FOMENTAR MESURES D'ADAPTACIÓ AL CANVI CLIMÀTIC**

- **Contribució a la implantació d'accions d'adaptació al canvi climàtic en l'àmbit de l'ENP (EB):** Promoure accions de gestió forestal demostrativa que fomentin la resiliència de la massa forestal a l'increment d'estrès hídric.

• **ORGANITZAR LA GESTIÓ DEL Patrimoni Natural (PN) DEL MASSÍS**

- **Creació d'un pla de conservació amb Open Standards Adaptive Management (OSAM) per a l'ENP (MV):** Redactar un pla de conservació seguint la metodologia OSAM.
- **Creació d'una taula de treball per a la gestió del PN de Gavarres (EB):** L'objectiu, com en les altres taules de treball, és coordinar els esforços de conservació per evitar solapaments, repartir feines, propiciar sinergies amb els actors, administracions i entitats que duen a terme tasques de gestió de la biodiversitat a les Gavarres.
- **Foment de l'ordenació forestal sostenible (EB):** Promoure l'ordenació forestal sostenible entre els propietaris forestals amb terrenys a l'interior de l'ENP. L'ordenació i la planificació són valorades com un pas previ fonamental per a la gestió i la conservació de les masses forestals. Es transmetrà l'interès en l'ordenació forestal als propietaris que tinguin contacte amb l'entitat.

- **GESTIONAR HÀBITATS PRIORITARIS PER A LA SEVA CONSERVACIÓ**
 - **Accions de millora per a la conservació dels hàbitats d'interès (EB):** Alguns dels hàbitats considerats de més interès de conservació tenen el seu origen en activitats històriques dels usos tradicionals. Es preveuen accions puntuals per mantenir aquests ambients emulant l'efecte dels usos històrics, com ara estassades o manteniment de basses temporals.
 - **Manteniment d'espais de treball per a la prevenció d'incendis (EB):** Treballar en el marc de la taula de coordinació amb els diversos actors implicats en la planificació, la implantació d'accions, la vigilància i l'extinció d'incendis forestals. Aquest grup va iniciar les reunions de coordinació l'octubre de 2008 i a partir del 2018 va passar a ser la taula que anualment convoca Bombers.
- **CONTROLAR ESPÈCIES EXÒTIQUES I INVASORES**
 - **Control del FEI per a l'erradicació dins l'ENP (EB):** Seguiment de l'evolució dels àmbits gestionats d'espècies preocupants com l'ailant, l'herba de la pampa i la mimosa, entre d'altres, per avançar cap a la seva erradicació en l'àmbit de l'ENP. Detecció de l'arribada de noves espècies i accions de control de nous rodals d'espècies prioritàries de gestió d'acord amb el marc legal.
- **RESTITUIR PLANTACIONS FUSTERES EXÒTIQUES**
 - **Reducció de la superfície d'eucaliptus (EB):** Es preveu seguir promovent l'eliminació d'antigues plantacions fusteres intensives amb espècies exòtiques, principalment d'eucaliptus, per recuperar els hàbitats nadius. S'estima que la superfície ocupada encara amb plantacions que actualment ja han cessat l'aprofitament és de l'entorn de 300 ha.
- **IMPLANTAR ACCIONS I MANTENIR EL PPI (G4)**
 - **Execució d'accions de prevenció d'incendis (EB):** Execució de treballs de prevenció d'incendis en àmbits prioritaris que contribueixin a un bon estat i funcionalitat de les principals infraestructures executades.
 - **Foment del silvopastoralisme en àmbits estratègics de prevenció d'incendis (EB):** Donar suport a la pastura i incentivar-la en els àmbits prioritaris gestionats amb criteris de prevenció d'incendis. És una acció que ja es porta a terme, en què actuem davant la propietat dels terrenys facilitant els acords amb ramaders.
- **IMPULSAR EL MANTENIMENT I LA CREACIÓ D'ESPAIS OBERTS**
 - **Manteniment d'espais oberts (EB):** Línia de treball centrada en el manteniment d'antics conreus que s'havien abandonat, i que són considerats clau tant per al manteniment de la diversitat paisatgística i biològica, com per a l'existència d'unes mínimes zones segures pels mitjans d'extinció davant una situació d'emergència. El manteniment es preveu amb mitjans mecànics mentre no sorgeixin oportunitats de gestió alternatives.
 - **Obertura d'espais en àmbits estratègics (EB):** A banda del manteniment es preveu obrir nous espais en la mesura que es pugui i mitjançant acords amb la propietat, preferentment en zones interiors del massís per recuperar antics espais agrícoles ja existents pels volts de l'any 1950. Es prioritzaran aquells àmbits a peu de la xarxa de camins principals, dins els principals punts estratègics (PE) per a la prevenció d'incendis i preferentment quan hi hagi un actor a qui s'encomani el manteniment posterior.
- **COORDINAR LES ACCIONS DE GESTIÓ DEL MN a l'ENP**
 - **Coordinació amb altres entitats gestores (3r sector) (OG):** L'objectiu és similar al de les taules de treball, és a dir, coordinar els esforços de conservació per evitar solapaments, repartir feines, propiciar sinergies en aquest cas amb les entitats del tercer sector que duen a terme tasques de gestió de la biodiversitat a les Gavarres (Galanthus, Sterna, Natus, Societat Catalana d'Herpetologia, etc.).
- **DUR A TERME LES ACCIONS DE GESTIÓ DE FINQUES**
 - **Implantació d'accions del Pla Tècnic de Gestió i Millora Forestal (PTGMF) de Can Vilallonga (EB):** Es preveuen diverses accions planificades per als propers anys a la propietat forestal de Can Vilallonga. Entre d'altres, l'obertura de noves zones mitjançant estassades per fomentar-ne el manteniment mitjançant ramaderia extensiva; tallades selectives i altres millores forestals, i poc o molt, aprofitaments.
 - **Gestió de la finca Montigalar (EB):** Es preveuen accions que van des de l'adequació d'una zona d'aparcament i la mitigació de problemes erosius en el camí d'accés al cim fins a possibles accions de millora estructural, amb la finalitat d'augmentar la resiliència del bosc i de facilitar la posterior evolució a dinàmica natural.
 - **Implantació d'accions del PTGMF a Can Puig de Fitor (EB):** Implantació d'accions de gestió forestal principalment destinades a fomentar la millora estructural i la resiliència de les formacions forestals.

ÚS PÚBLIC I SOCIAL

ÀMBIT	OBJECTIU ESTRATÈGIC	OBJECTIU OPERATIU	INDICADOR	MESURA	MÍNIM	ÒPTIM	RESP.	PRIOR.	
1. CONEIXEMENT	TENIR UN CONEIXEMENT GLOBAL DE L'ÚS PÚBLIC DEL MASSÍS I DELS SEUS ELEMENTS D'INTERÈS	Conèixer la freqüentació dels principals centres d'interès i accessos	Nre. de comptadors de pas actius	Unitats instal·lades	3	5	OG	MA	
			Nre. d'ubicacions analitzades 2025	Ubicacions amb un mínim de 2 mesos	15	30	OG	MA	
		Conèixer el perfil del visitant a les Gavarres, els seus interessos i el grau de satisfacció	App de senderisme/ciclisme	Resultats analítics de Google	Anualment	Anualment	OG	AA	
			Enquesta de satisfacció i usos	Nre. d'enquestats (mostra)	-	Significatiu	OG	AA	
				Valoracions			OG	AA	
		Estudi de les preferències de cerca web	Estudi Search Engines i Xarxes Socials	2023	2022	OG	AA		
FACILITAR L'ACCÉS A LA INFORMACIÓ SOBRE L'ÚS PÚBLIC	Sistematitzar la informació referent a l'ús públic del massís	Existència de bases de dades en GIS visitants i perfil	Any de posada a punt	2024	2022	OG	MM		
2. GESTIÓ	COORDINAR LA GESTIÓ DE L'ÚS PÚBLIC	Dinamitzar un espai coordinat de treball entre els actors amb competències d'ús públic en l'ENP	Creació de la taula de treball	Any de creació	2022	2021	MV	MA	
			Periodicitat de les reunions	Reunions/any	2	4	MV	MA	
			Iniciatives impulsades	Nre. d'iniciatives	4	8	MV	MA	
			Enquesta de valoració sobre utilitat	Puntuació d'1 (dolent) a 10 (molt bo)	7	10	MV	MA	
		Generar espais de recepció del visitant i d'entrada a l'ENP	Centres de visitants de l'espai	Nre. d'espais 2025	1	1 < n < 4	MV	AA	
				Nre. de visitants/any	10.000	20.000	MV	AA	
	Coordinar elements de difusió de l'espai	Productes divulgatius compartits creats	Nre. de productes	Mapa i web	+ Vídeo	MV	AA		
			Vendes/visites/visualitzacions	100/3000/3000	150/4000/5000	MV	AA		
	REVISAR I ADEQUAR LA SENYALITZACIÓ DE L'ENP	Dur a terme un projecte de senyalística de l'espai	Manual de senyalística de l'espai	Existència del projecte de senyalística	2022	2021	MV	AA	
			Inventariar i revisar els plafons existents i el seu estat de conservació	Revisió de l'estat de senyalització dels límits de l'ENP	Nre. de cartells revisats anualment	20 %	25 %	EB	AA
				% de cartells defectuosos modificats	50 %	100 %	EB	AA	
			Inventari i restauració de plafons informatius, taules de paisatge malmeses (parròquies/miradors/ZIE/PN)	% de plafons inventariats	Propis	+ CC i Aj.	EB	AA	
				Periodicitat de revisió	1 cop	2 cops	EB	AA	
				% d'elements malmesos restaurats	50 %	100 %	EB	AA	
				Revisió i actualització del contingut dels plafons informatius	% de plafons revisats	Propis	+ CC i Aj.	OG	MM
			% d'elements desfasats i inventari d'actualitzats	50 %	100 %	OG	MM		
			Revisió i restauració de la senyalització direccional per a usuaris (xarxa de camins)	Periodicitat de revisió	5 anys	3 any	EB	AA	
				Inventari de senyalització georeferenciat	Propis	+ CC i Aj.	EB	AA	
	% d'elements malmesos i inventari de restaurats	50 %		100 %	EB	AA			
	Determinar necessitats d'informació no cobertes (plafons nous)	Estudi dels usos d'accessos i de la senyalització	Nre. d'espais realitzats	3	6	OG	BB		
			Any de l'estudi	2024	2022	OG	BB		
			Implementació de mesures derivades	2025	2024	OG	BB		
	ADEQUAR, GESTIONAR I ORDENAR L'ÚS PÚBLIC DELS PRINCIPALS PUNTS D'ACCÉS I D'ATRACCIÓ DELS VISITANTS	Implementar un pla de manteniment dels punts d'interès	Pla de manteniment de punts d'interès	Any de redacció	2025	2022	OG	AA	
% d'execució de les previsions del pla				50 %	80 %	OG	AA		
Mantenir els accessos i entorns dels principals centres d'interès del massís		Contractació d'una brigada	Dies/any brigada	35	50	OG	MA		
			Municipis gestionats	80 %	100 %	OG	MA		
			Elements mantinguts (categ. prioritat)	Molt alta	Alta	OG	MA		
Adequar els principals punts d'interès i d'accés operatius per a l'atenció del visitant a l'ENP		Revisió dels espais i les necessitats d'inversió	Document de síntesi	2021	2021	OG	AA		
	Recerca de finançament per a la seva restauració		% de finançament aconseguit 2025	25 %	75 %	OG	AA		

		Adequació i dinamització dels espais per als visitants	% executat 2025	25 %	50 %	OG	AA
			Espais operatius	1	3	OG	AA
	Establir els acords necessaris amb la propietat per gestionar l'ús públic	Acords de custòdia/permisos	Any d'implementació del sistema	2023	2021	MV	AA
			% espais d'alt interès amb acord	25 %	75 %	MV	MA
		Espais de molt alt interès ordenats/gestionats	% dels espais del pla	50 %	80 %	MV	MA
	Estudiar l'adequació d'espais emblemàtics	Trobades amb els titulars dels espais emblemàtics	Nre. de trobades	1/espai	1/espai	MV	MA

• **TENIR UN CONEIXEMENT GLOBAL DE L'ÚS PÚBLIC DEL MASSÍS I DELS SEUS ELEMENTS D'INTERÈS**

- **Conèixer la freqüentació dels principals centres d'interès i accessos (OG):** L'ús públic del massís ha anat en augment en els darrers temps i, degut a la pandèmia, els seus efectes s'han anat fent més palesos. Tenir més coneixement sobre aquesta qüestió és un element cabdal per poder abordar amb garanties la gestió de l'ús públic al massís.
- **Conèixer el perfil del visitant a les Gavarres, els seus interessos i el grau de satisfacció (OG):** El coneixement dels perfils de visitants ajudarà a segmentar i projectar millor la tipologia d'accions a desenvolupar per tal que no repercuteixin negativament sobre l'ENP. Fer una diagnosi per tenir perfils de base és un element prioritari.

• **FACILITAR L'ACCÉS A LA INFORMACIÓ SOBRE L'ÚS PÚBLIC**

- **Sistematitzar la informació referent a l'ús públic del massís (OG):** La informació relativa a l'ús públic es vol posar a disposició dels diferents ens membres perquè en puguin fer ús a fi de millorar la regulació dels espais afectats.

• **COORDINAR LA GESTIÓ DE L'ÚS PÚBLIC**

- **Dinamitzar un espai coordinat de treball entre els actors amb competències d'ús públic en l'ENP (MV):** La problemàtica creixent sobre la compatibilitat d'usos a l'espai natural ha fet que la coordinació i la col·laboració entre els diferents agents participants sigui essencial per poder abordar amb condicions una problemàtica complexa. Aquesta taula vol gestionar aspectes com les regulacions d'usos, els accessos, els avisos, les inversions en espais d'ús públic i social...
- **Generar espais de recepció del visitant i d'entrada a l'ENP (MV):** Un altre aspecte pendent per a una millor regulació del flux de visitants a l'ENP és l'habilitació de punts d'accés controlats que permetin al visitant seguir uns canals establerts. Per a això caldrà plantejar la rehabilitació de diferents punts de recepció del visitant, per poder informar-lo i també conscienciar-lo dels usos permesos.
- **Coordinar elements de difusió de l'espai (MV):** La coordinació de la difusió també és important per a la creació d'una imatge conjunta de l'ENP.

• **REVISAR I ADEQUAR LA SENYALITZACIÓ DE L'ENP**

- **Dur a terme un projecte de senyalística de l'espai (MV):** La coordinació és especialment important també per oferir una imatge unificada al visitant, especialment en la difusió de l'espai. Per això plantejem la creació d'un manual d'estil que puguin implementar tots els agents del territori a fi d'oferir una imatge unificada de la senyalització de l'espai.
- **Inventariar i revisar els plafons existents i el seu estat de conservació (OG):** Mantenir en bon estat de conservació la informació existent és una de les missions del Consorci.
- **Determinar necessitats d'informació no cobertes (plafons nous) (OG):** El Consorci també veu necessari potenciar el coneixement dels valors naturals de l'ENP i per això valorarà la implementació de més informació.

• **ADEQUAR, GESTIONAR I ORDENAR L'ÚS PÚBLIC DELS PRINCIPALS PUNTS D'ACCÉS I D'ATRACCIÓ DELS VISITANTS**

- **Implementar un pla de manteniment dels punts d'interès (OG):** Els punts determinats com a prioritaris requeriran un pla de manteniment que inclogui accions i obligacions econòmiques.
- **Mantenir els accessos i entorns dels principals centres d'interès del massís (OG):** El manteniment dels punts d'accés i d'interès del massís és una de les missions del Consorci de les Gavarres. Es preveu disposar d'una brigada de treball de forma continuada per garantir un bon manteniment dels diferents punts.
- **Adequar els principals punts d'interès i d'accés operatius per a l'atenció del visitant a l'ENP (OG):** Es vetllarà també per seguir treballant en l'adequació dels diferents punts d'accés a l'ús públic i per garantir-ne les funcions.
- **Establir els acords necessaris amb la propietat per gestionar l'ús públic (MV):** La major part del territori de l'ENP és de titularitat privada i per això creiem essencial poder treballar de forma conjunta amb la propietat per desenvolupar accions a l'espai. Es plantejaran models d'acords i projectes que tinguin en compte la propietat privada per implementar accions en els diferents punts de l'ENP.
- **Estudiar l'adequació d'espais emblemàtics (MV):** El Consorci també vol incidir especialment en l'adequació dels espais emblemàtics com un atractiu del massís. Per això buscarà adequar i posar en valor aquests espais així com facilitar-ne l'ús pedagògic i divulgatiu.

EDUCACIÓ, DIVULGACIÓ I SENSIBILITZACIÓ

ÀMBIT	OBJECTIU ESTRATÈGIC	OBJECTIU OPERATIU	INDICADOR	MESURA	MÍNIM	ÒPTIM	RESP.	PRIOR.
1. EDUCACIÓ I CONSCIENCIACIÓ DELS VALORS DEL MASSÍS	ACONSEGUIR MÉS IMPLICACIÓ DE LA COMUNITAT EDUCATIVA AMB LES GAVARRES	Difondre el projecte educatiu	Centres docents usuaris del servei	Nre. de centres	20	25	MP	AA
		Fomentar les activitats educatives	Noves activitats educatives	Nre. de noves activitats	1	2	MP	AA
			Activitats executades del programa educatiu	Nre. de reserves	1.500 alumnes	2.000 alumnes	MP	AA
			Nous materials educatius	Nre. de materials	2	4	MP	AA
			Valoració de l'activitat	Enquestes de satisfacció	4 sobre 5	5 sobre 5	MP	AA
	DOTAR EL SERVEI EDUCATIU DE CONTINGUTS PEDAGÒGICS EN PC	Dissenyar material educatiu en línia del patrimoni megalític i religiós de les Gavarres	Creació de propostes	Nre. de propostes creades 2025	1	2	MP	MM
				Any de creació de les 2 primeres propostes	2022	2024	MP	MM
	Participants a les propostes		Nre. de participants total	200	500	MP	MM	
	CONSCIENCIAR LA CIUTADANIA	Impulsar la línia editorial del Consorci	Publicacions en paper o en format digital	Nre. de publicacions	1	2	OG	AA
		Formar un cos de voluntariat per a la conservació de l'ENP	Activitat derivada d'aquests grups	Nre. de voluntaris / Nre. d'activitats anuals	100/5	500/25	MP	AA
TREBALLAR AMB EL COL·LECTIU JOVE	Impulsar activitats d'educació en el lleure	Realització de camps de treball	Nre. de camps de treball realitzats	2	4	MP	AA	
2. DIFUSIÓ DE LES GAVARRES I DELS SEUS VALORS	IMPULSAR ELS PREMIS LES GAVARRES	Difondre els premis Les Gavarres a tots els nivells	Participants als premis	Nre. de propostes presentades	4	10	MP	MA
	REACTIVAR LA DIVULGACIÓ CIENTÍFICA	Impulsar la línia editorial del Consorci	Publicacions en paper o en format digital	Nre. de publicacions	1	2	MP	MM
3. SENSIBILITZACIÓ	CONSCIENCIAR SOBRE ELS VALORS DE L'ESPAI	Generar una oferta pròpia que ajudi a conscienciar sobre els valors del territori	Activitats de temàtiques diferents	Nre. d'activitats creades/any i temàtiques	10/3	15/5	MP	AA
			Retorn dels participants	Nre. total d'interaccions	5 % de visites	10 % de visites	MP	AA
			Equilibri territorial	% total de municipis afectats	50 %	90 %	MP	AA
		Establir un canal de comunicació directe amb les persones interessades	Creació d'una llista de <i>mailchimp</i> amb el nre. de seguidors	Nre. de seguidors	300	600	MP	AA
		Augmentar la incidència temporal i l'abast geogràfic de les activitats	Creació d'un percentatge d'activitats en línia	Nre. d'activitats totals en línia	2	4	MP	MM

- **ACONSEGUIR MÉS IMPLICACIÓ DE LA COMUNITAT EDUCATIVA AMB LES GAVARRES**

- **Difondre el projecte educatiu (MP):** Tot i les hores baixes que està vivint el món educatiu amb la COVID-19, l'objectiu és executar una campanya de difusió intensiva amb més esforços que els altres anys per tal que totes les escoles dels municipis que formen part de les Gavarres visitin l'ENP i d'una manera o altra (amb activitats educatives, cessió d'exposicions o material en línia) incloguin com a objecte de treball el massís en el seu programa educatiu.
- **Fomentar les activitats educatives (MP):** Els centres docents de l'entorn de les Gavarres disposen d'un ampli ventall d'activitats educatives per poder treballar el massís des de diferents disciplines. Les activitats que els oferim estan en revisió constant de discurs i de continguts. També es treballa per oferir noves activitats amb nous materials que tractin aquells valors que encara avui no tenen la seva traducció en una activitat educativa.

- **DOTAR EL SERVEI EDUCATIU DE CONTINGUTS PEDAGÒGICS EN PC**

- **Dissenyar material educatiu en línia del patrimoni megalític i religiós de les Gavarres (MP):** El patrimoni megalític i religiós de les Gavarres és difícil que sigui visitat per les escoles per la seva situació a l'interior del massís. L'objectiu és crear i promocionar un material en línia i posar-lo a disposició dels centres per tal que el treballin amb els alumnes. D'aquesta manera fomentariem el coneixement que tenim del neolític a les Gavarres, del poblament en parròquies i del moviment artístic del romànic al territori.

- **CONSCIENCIAR LA CIUTADANIA**

- **Impulsar la línia editorial del Consorci (MP):** Cal dur a terme accions de difusió a la ciutadania dels treballs resultants de les investigacions guardonades amb els premis Les Gavarres i secundàriament dels estudis que encarrega directament el Consorci. Per una banda, cal recuperar les publicacions del Consorci i, per l'altra, nodrir l'apartat web dedicat al centre de documentació (www.gavarres.cat).
- **Formar un cos de voluntariat per a la conservació de l'ENP (MP):** Establirem un treball en xarxa amb les diferents entitats que promouen activitats de recuperació i descoberta dels valors del massís de les Gavarres. Aquesta línia de treball anirà més enllà dels contactes i la coordinació entre els diferents actors, que tindran el suport tècnic i econòmic del Consorci. D'aquesta manera, a més de la implicació ciutadana en la conservació del massís, aconseguirem presència a les xarxes amb un discurs pedagògic sobre la relació actual que cal establir entre les persones i l'espai.

- **TREBALLAR AMB EL COL·LECTIU JOVE**

- **Impulsar activitats d'educació en el lleure:** Els joves són un col·lectiu que cal motivar i vincular amb les Gavarres. Més enllà de la programació dels centres educatius, hem d'oferir-los activitats que els permetin experimentar la convivència, la solidaritat, el treball en equip i els valors intangibles que aporta un espai natural amb connexions culturals. Això ens portarà a la llarga menys actituds incíviques a l'espai, més coneixement del territori i una actitud més responsable.

- **MANTENIR ELS PREMIS LES GAVARRES**

- **Difondre els premis Les Gavarres a tots els nivells:** Cada edició tenim dificultats perquè la comunitat participi en els premis. Engegarem noves estratègies de comunicació per tal que els premis siguin coneguts per la gent i els sigui atractiu i motivador presentar-s'hi. Iniciarem una campanya de vot popular, inclourem vídeos en la seva difusió i hi implicarem els guanyadors de les passades edicions.

- **REACTIVAR LA DIVULGACIÓ CIENTÍFICA**

- **Impulsar la línia editorial del Consorci de les Gavarres:** Hem de dur a terme accions per difondre a la ciutadania els treballs resultants de les investigacions guardonades amb els premis Les Gavarres i secundàriament els estudis que encarrega directament el Consorci. Per una banda, cal recuperar les publicacions del Consorci i, per l'altra, nodrir l'apartat web dedicat al centre de documentació.

- **CONSCIENCIAR SOBRE ELS VALORS DE L'ESPAI**

- **Generar una oferta pròpia que ajudi a conscienciar sobre els valors del territori (MP):** Oferirem a la ciutadania una proposta d'activitats a realitzar a les Gavarres en cap de setmana per descobrir els valors de les Gavarres, amb un discurs per a tots els públics i un horari adaptat al temps d'oci. Aquestes activitats seran molt diverses per apropar-se a les Gavarres des de diferents perspectives. L'estructura generalment serà una passejada o un taller d'unes tres hores amb l'acompanyament d'un guia per descobrir la fauna, la flora i el PC que atresoren les Gavarres.
- **Establir un canal de comunicació directe amb les persones interessades (MP):** Hi ha un col·lectiu de gent interessada a rebre informació sobre les Gavarres. Millorant l'eina del *mailchimp* o algun canal de les xarxes socials que tenim implementades, hem d'aconseguir arribar-hi directament amb la informació del que ha passat, passa o passarà a les Gavarres.
- **Augmentar la incidència temporal i l'abast geogràfic de les activitats (MP):** La planificació de les activitats es farà de forma equilibrada als 20 municipis de les Gavarres, sobretot en aquells on detectem que no hi ha entitats que en programin. També farem ús de les possibilitats que ens dona el canal de YouTube obert amb motiu de la crisi sanitària de la COVID-19. La represa que esperem per al 2021 també inclourà la publicació d'algun vídeo per fer difusió o sensibilitzar sobre alguna pràctica o aspecte patrimonial de les Gavarres.